

23 Ιουνίου 2015

«**Διακοπές από τη Λογική**»

Πολιτισμός / Εκθέσεις / Πολιτισμός

Κατερίνα Χουζούρη



Την Πέμπτη 9 Ιουλίου, στο Μπελλώνειο Πολιτιστικό Κέντρο, στα Φηρά Σαντορίνης, θα γίνουν τα εγκαίνια της έκθεσης ζωγραφικής και χαρακτικής του Μιχάλη Αρφαρά, με τίτλο «Διακοπές από τη λογική». Η έκθεση, η οποία διοργανώνεται από το Μορφωτικό ίδρυμα της Εθνικής Τραπέζης και το Ίδρυμα Λ. και Ε. Μπελλώνια, θα διαρκέσει έως τις 29 Αυγούστου.



ΤΟ ΔΙΟΙΚΗΤΙΚΟ ΣΥΜΒΟΥΛΙΟ
ΤΟΥ ΜΟΡΦΩΤΙΚΟΥ ΙΔΡΥΜΑΤΟΣ ΕΘΝΙΚΗΣ ΤΡΑΠΕΖΗΣ
καί
ΤΟ ΔΙΟΙΚΗΤΙΚΟ ΣΥΜΒΟΥΛΙΟ
ΤΟΥ ΙΔΡΥΜΑΤΟΣ Λ. ΚΑΙ Ε. ΜΠΕΛΛΩΝΙΑ
σας προσκαλούν στα εγκαίνια της έκθεσης του

ΜΙΧΑΛΗ ΑΡΦΑΡΑ
ΔΙΑΚΟΠΕΣ ΑΠΟ ΤΗ ΛΟΓΙΚΗ
ΖΩΓΡΑΦΙΚΗ-ΧΑΡΑΚΤΙΚΗ

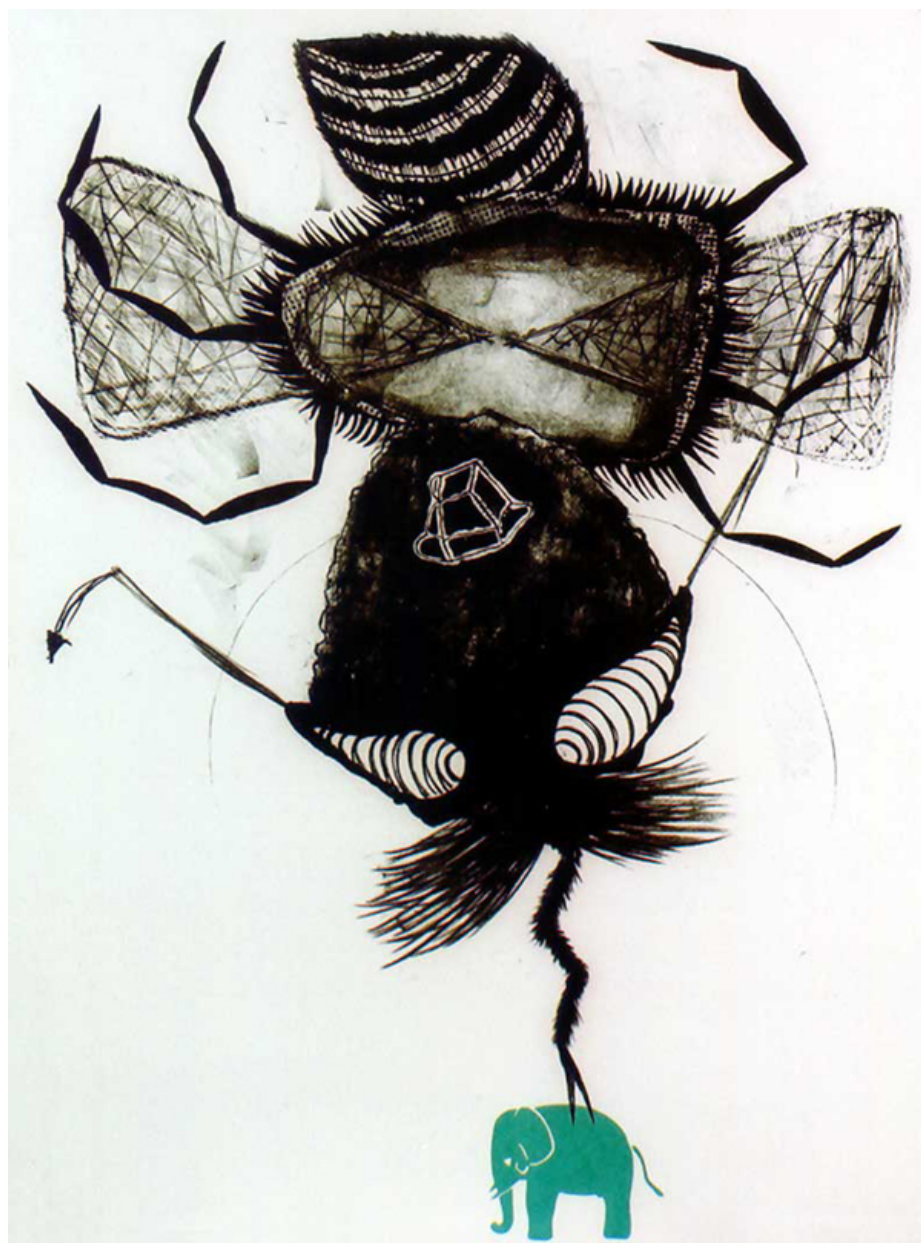
την Πέμπτη 9 Ιουλίου 2015, στις 8.30 μ.μ.
στο Μπελλώνειο Πολιτιστικό Κέντρο
στά Φηρά Σαντορίνης

Διάρκεια Έκθεσης: 9 Ιουλίου – 29 Αυγούστου 2015

Ώρες λειτουργίας: Δευτέρα έως Σάββατο 10 π.μ.–1 μ.μ. και 6–9 μ.μ.
Κυριακή κλειστά
Πληροφορίες: τηλ. 22860 24960, 22860 24961

Στην έκθεση αυτή παρουσιάζονται 60 περίπου ζωγραφικά και χαρακτικά έργα, μια επιλογή από τη νεότερη δουλειά του καλλιτέχνη. Η έκθεση, «Διακοπές από τη Λογική», αποτελεί μελέτη της θεματικής και συνθετικής αλληλεπίδρασης μεταξύ του ζωγραφικού και του χαρακτικού έργου, του Μιχάλη Αρφαρά.

Ο Μιχάλης Αρφαράς γεννήθηκε στην Αθήνα το 1954, ενώ το 1974 μετέβη στη Δυτική Γερμανία, για να σπουδάσει τεχνικές της χαρακτικής και πειραματικό κινηματογράφο. Καθηγητής της Ανωτάτης Σχολής Καλών Τεχνών της Αθήνας σήμερα, ένας από τους πιο παραγωγικούς και «ανήσυχους» Έλληνες εικαστικούς, ο χαράκτης, ζωγράφος και γλύπτης Μιχάλης Αρφαράς, υπήρξε καθηγητής χαρακτικής στο Πανεπιστήμιο του Hildesheim στο Ανόβερο.



Μ. Αρφαράς, Έντομο

Έργα του έχουν παρουσιαστεί σε ατομικές και ομαδικές εκθέσεις, σε γκαλερί και μουσεία στην Ευρώπη και την Ελλάδα. Έχει συμμετάσχει σε όλες τις διεθνείς μπιενάλε χαρακτηριστικής και τα φεστιβάλ πειραματικού κινηματογράφου. Αξιόλογο μέρος της δημιουργίας του, καταλαμβάνει η συγγραφή και επιμέλεια καλλιτεχνικών βιβλίων.

Ο Μ. Αρφαράς είναι αναμφισβήτητα ένας σύγχρονος καλλιτέχνης, με βαθιά ελληνικές ρίζες. Τα έργα του, άμεσα επηρεασμένα από τη βυζαντινή αντίληψη για τη δισδιάστατη και αυτόφωτη εικόνα, έχουν ως κυρίαρχο θέμα τους την ανθρώπινη φιγούρα. Είναι βιρτουόζος στην παράλληλη χρήση διαφορετικών εικαστικών τεχνικών και στις συνθέσεις του συνυπάρχουν το σχέδιο, η ζωγραφική, το κολάζ και οι διάφορες τεχνικές της χαρακτηριστικής όπως η ξυλογραφία, η

χαλκογραφία, η λιθογραφία και η μεταξοτυπία. Ο εικαστικός του κόσμος είναι έγχρωμος. Ακόμα και στις ασπρόμαυρες συνθέσεις του, υπάρχει μια μεγάλη γκάμα ευαίσθητων γκρίζων τόνων.

Κατερίνα Χουζούρη

<http://bitly.com/1LxQ3jy>