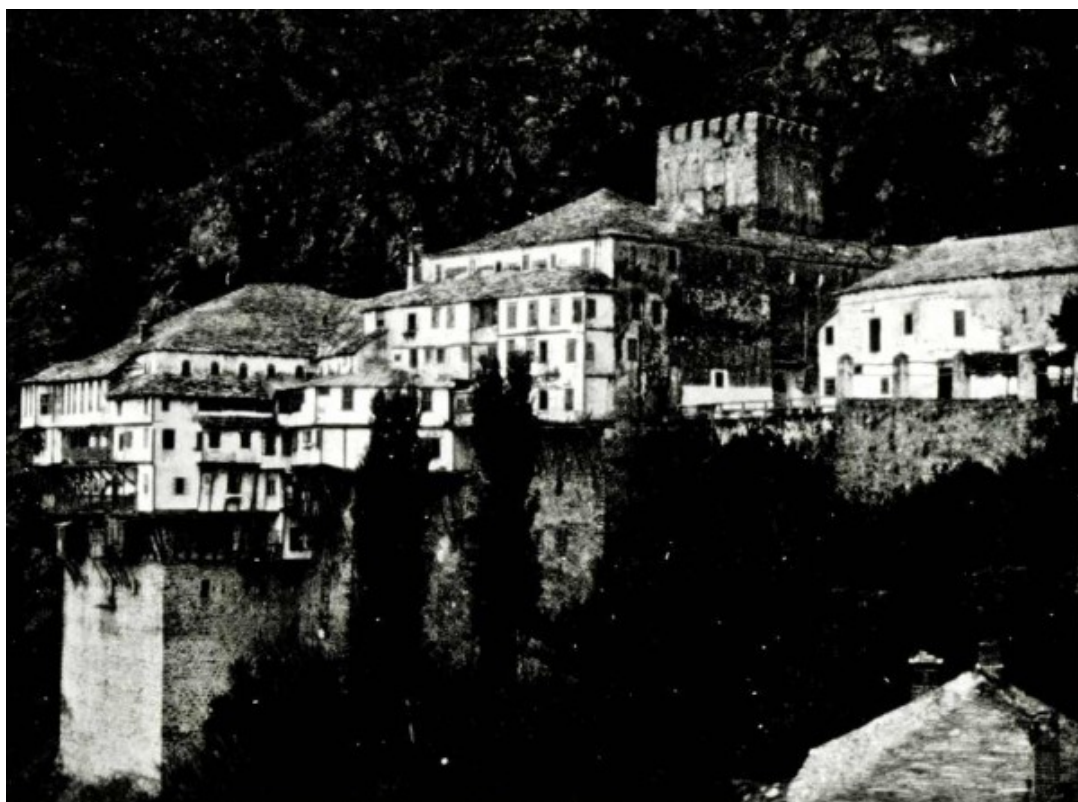


24 Αυγούστου 2015

Μοναχός Βησσαρίων Διονυσιάτης (1878 - 24 Αυγούστου 1952)

/ Συναξαριακές μορφές



Ιερά Μονή Διονυσίου

Ο ευλογημένος αυτός άνθρωπος του Θεού γεννήθηκε στη Χαλκίδα της Εύβοιας το 1878. Λαϊκός ονομαζόταν Ευάγγελος Γεωργίου Ζαρκάδης. Νέος είδε σε όραμα την αγία μεγαλομάρτυρα Παρασκευή, η οποία τον παρηγόρησε για κάποιο λυπηρό οικογενειακό περιστατικό και του είπε ότι θα γίνει μοναχός.

Προσήλθε στην ιερά μονή Διονυσίου το 1903. Εκάρη μοναχός σε αυτή το 1906. Διακρίθηκε ως μοναχός με πολλή ταπείνωση, θερμή πίστη και μακαρία απλότητα. Ως οικονόμος στο μετόχι της μονής στα Μαριανά Χαλκιδικής δέχθηκε την επίσκεψη του Τιμίου Προδρόμου, που του υπέδειξε τον τόπο πεσμένου ναού του, τον οποίο ο Βησσαρίων ανήγειρε. Άλλοτε πάλι τη νύχτα της Αναστάσεως του Κυρίου, που ήταν αναγκασμένος να μείνει στο μετόχι, άκουσε ουράνια μελωδία και αισθάνθηκε άρρητη και ανείπωτη ευωδία. Έτσι ο Τίμιος Πρόδρομος πάλι τον παρηγόρησε. Και άλλη φορά είδε τον Τίμιο Πρόδρομο και τον επετίμησε που άφησε σβηστό το καντήλι του.

Ευρισκόμενος στα μετόχια της μονής προαισθάνθηκε να πλησιάζει το τέλος του. Αποχαιρέτησε φίλους και γνωστούς κι επέστρεψε στη μονή για να πεθάνει. Με χαρά έφθασε στη μονή. Ευχαριστούσε θερμά τον Τίμιο Πρόδρομο που τον συνέδραμε και σε αυτή του την επιθυμία, να τελειώσει δηλαδή τον βίο του στη μονή της μετάνοιας του. Μετά την επιστροφή του έμεινε επί διήμερο, αφού αποχαιρέτησε όλους τους πατέρες και συγχωρέθηκε μαζί τους. Ήταν γενναίος, αληθινός, τίμιος, φιλότιμος και ατόφιος. Στα μετόχια κάποτε προκαλούσε άφοβα τους Τούρκους να τον σκοτώσουν, για να συμπεριληφθεί στους μάρτυρες της πίστεως. Απέβη όμως ένας καθημερινός μάρτυρας της συνειδήσεως.

Ανεπαύθη εν Κυρίω στις 24.8.1952.

Πηγές-Βιβλιογραφία:

Μοναχολόγιο Ιεράς Μονής Διονυσίου. Λαζάρου Διονυσιάτου μοναχού, Διονυσιάτικαι Διηγήσεις, Άγιον Όρος 1988, σσ. 117-126.

Πηγή: Μοναχού Μωυσέως Αγιορείτου, Μέγα Γεροντικό εναρέτων αγιορειτών του εικοστού αιώνας Τόμος Α΄ - 1900-1955, σελ. 485, Εκδόσεις Μυγδονία, Α΄ Έκδοσις, Σεπτέμβριος 2011.