

23 Ιουλίου 2015

## Ο «Μέντωρ» κρύβει πολλά μυστικά!

[Πολιτισμός](#) / [Αρχαιολογία](#) / [Πολιτισμός](#)

[Κατερίνα Χουζούρη](#)



Τον Σεπτέμβριο του 1802 το βρετανικό πλοίο «Μέντωρ», φορτωμένο με πλήθος αγαλμάτων και γλυπτών από τον Παρθενώνα, ναυάγησε στα Κύθηρα. Πέραν των γνωστών γλυπτών που μετέφερε ο «Μέντωρ», υπήρχαν και άλλες αρχαιότητες που ίσως να είχαν περισυλλεγεί από την ομάδα που δραστηριοποιούνταν γύρω από τον λόρδο Έλγιν. Αυτό δείχνουν τα νέα ευρήματα της φετινής υποβρύχιας αρχαιολογικής έρευνας, της Εφορείας Εναλίων Αρχαιοτήτων στο ναυάγιο του «Μέντορα» στα Κύθηρα.[1]



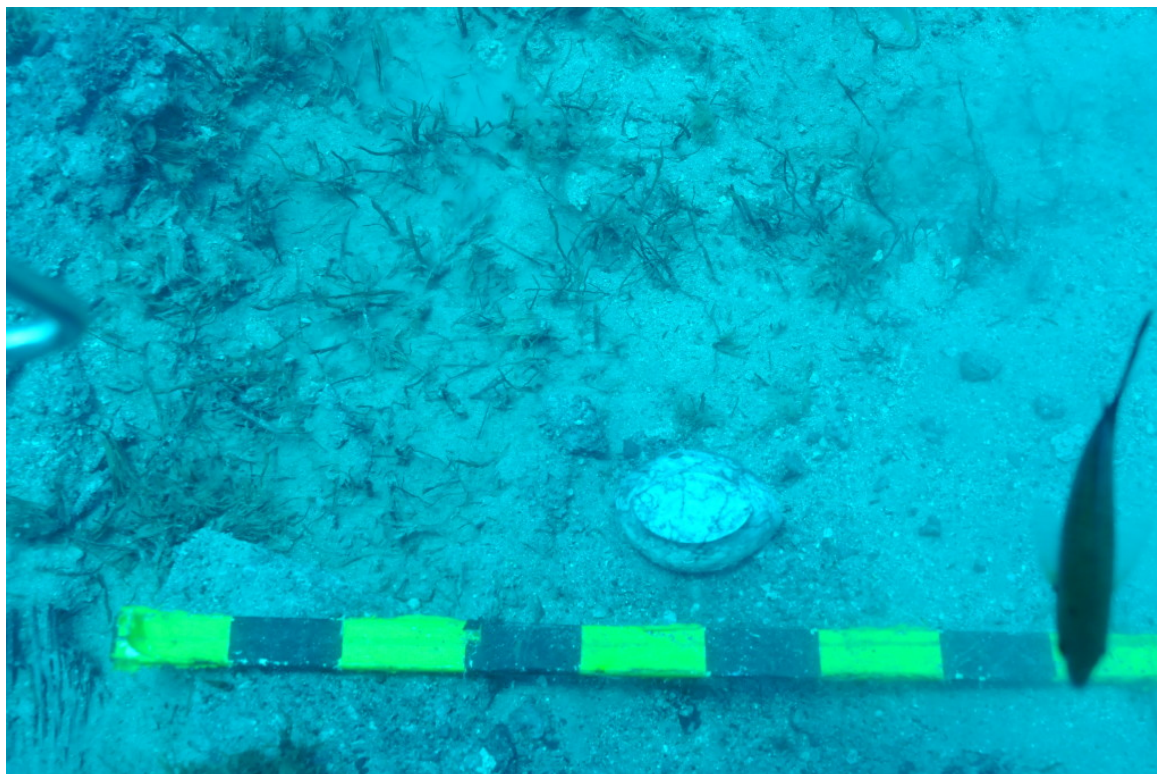
*Η περιοχή της Τομής 1 (φωτ. Γ. Φαρδούλης)*

Η έρευνα ξεκίνησε στις 26 Ιουνίου και ολοκληρώθηκε στις 12 Ιουλίου. Η ανασκαφή επικεντρώθηκε στο δυτικό όριο του σωζόμενου τμήματος του σκαριού του πλοίου και προς τη πλώρη του, στην περιοχή όπου το 2013 είχαν εντοπισθεί τα δύο θραύσματα αιγυπτιακών γλυπτών και με στόχο να διαπιστωθεί κατά πόσο συνεχίζουν να υπάρχουν κατάλοιπα του πλοίου και φυσικά να ελεγχθεί η ύπαρξη ευρημάτων στη συγκεκριμένη περιοχή.



*Ανασκαφή στην Τομή 1, με συσκευές κλειστού κυκλώματος (φωτ. Γ. Φαρδούλης)*

Στην τομή διαστάσεων 5Χ5 μέτρων που ορίσθηκε εντοπίστηκαν τμήματα ξύλων, που ίσως να σχετίζονται με το σκαρί του πλοίου, αλλά η διατήρησή τους δεν είναι ιδιαίτερα καλή. Από το χώρο της τομής ανελκύσθηκαν αντικείμενα που σχετίζονται με την διαβίωση και τη λειτουργία του πλοίου, όπως ο δίσκος μίας ξύλινης τροχαλίας και μία ακέραη γυάλινη κλεψύδρα, αρκετά θραύσματα πιάτων και σκευών καθημερινής χρήσης, αλλά και προσωπικά αντικείμενα όπως μία γυάλινη διακοσμητική σφραγίδα που φέρει το γράμμα «B» ή ακόμα ένα οστέινο πιόνι σκακιού και θραύσματα οστέινου χτενιού.



*Μικρό λίθινο αγγείο κατά χώραν (φωτ. Δημ. Κουρκουμέλης)*

Ιδιαίτερα ενδιαφέρουσες ήταν τρεις αρχαίες λαβές ροδιακών αμφορέων (κατά μία πρώτη εκτίμηση χρονολογούνται στον 3<sup>ο</sup> αι. π.Χ.) οι δύο από τις οποίες είναι ενσφράγιστες καθώς και ένα μικρό ακέραιο λίθινο αγγείο.

Οι έρευνες υποστηρίχθηκαν αποκλειστικά από το Κυθηραϊκό Ερευνητικό Σύνδεσμο. Στην έρευνα συμμετείχαν επίσης μέλη της ομάδας έρευνας του ναυαγίου των Αντικυθήρων.

Κατερίνα Χουζούρη

[1] Για τα αποτελέσματα και τα ευρήματα παλαιότερης αρχαιολογικής έρευνας στο ναυάγιο του «Μέντορα» βλ. <https://www.pemptousia.gr/2012/07/yponrichia-erevna-sto-istoriko-navagio/>

<http://bitly.com/1HVzJGp>