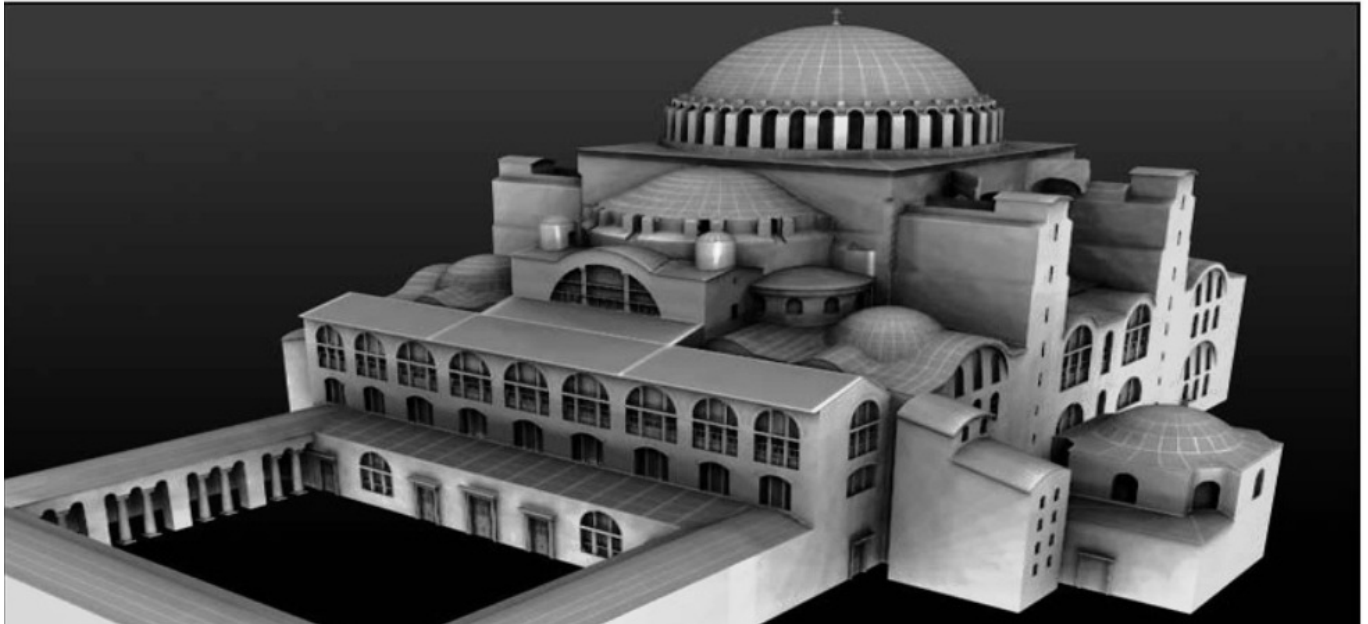


23 Δεκεμβρίου 2015

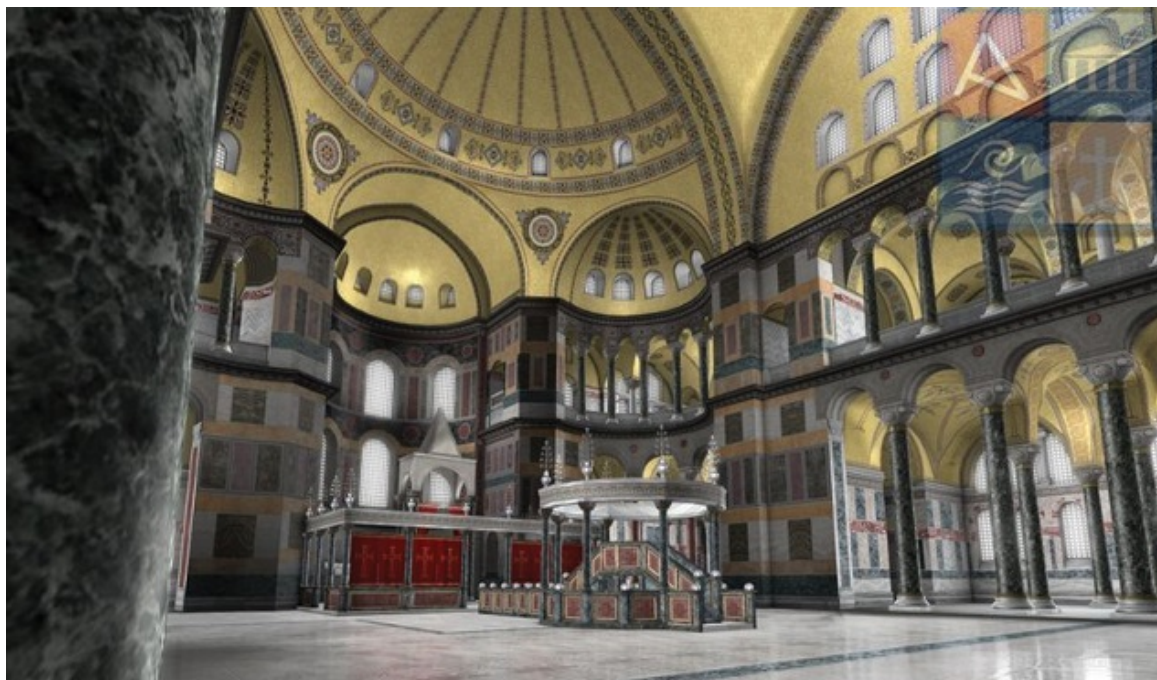
«Αγία Σοφία. 1500 Χρόνια Ιστορίας»

[Πολιτισμός](#) / [Κινηματογράφος](#) / [Πολιτισμός](#)

[Κατερίνα Χουζούρη](#)



Είναι η νέα παραγωγή Εικονικής Πραγματικότητας, του Ιδρύματος Μείζονος Ελληνισμού, στη Θόλο του «Ελληνικού Κόσμου». Στελέχη και Επιστημονικοί συνεργάτες του Ιδρύματος Μείζονος Ελληνισμού, μετά από έρευνες ετών συνέθεσαν την υπόθεση και το «σκηνικό» της νέας διαδραστικής παραγωγής «Αγία Σοφία. 1500 Χρόνια Ιστορίας», που αποτελεί μία πλήρη ψηφιακή αναπαράσταση του Ναού της του Θεού Σοφίας στην Κωνσταντινούπολη και δημιουργήθηκε ειδικά για το θέατρο εικονικής πραγματικότητας «Θόλος», του Κέντρου Πολιτισμού «Ελληνικός Κόσμος».



Η «θόλος», είναι το Θέατρο Εικονικής Πραγματικότητας του Ιδρύματος Μείζονος Ελληνισμού. Πρόκειται για ένα κτίριο -μοιάζει με Πλανητάριο - όχι μόνο υψηλής αρχιτεκτονικής αλλά και με τεχνολογική υποδομή, ικανή να υποστηρίξει τις ψηφιακές συλλογές του Ιδρύματος. Οι προβολές είναι διαδραστικές, ελεγχόμενες από το θεατή και όχι στατικές.

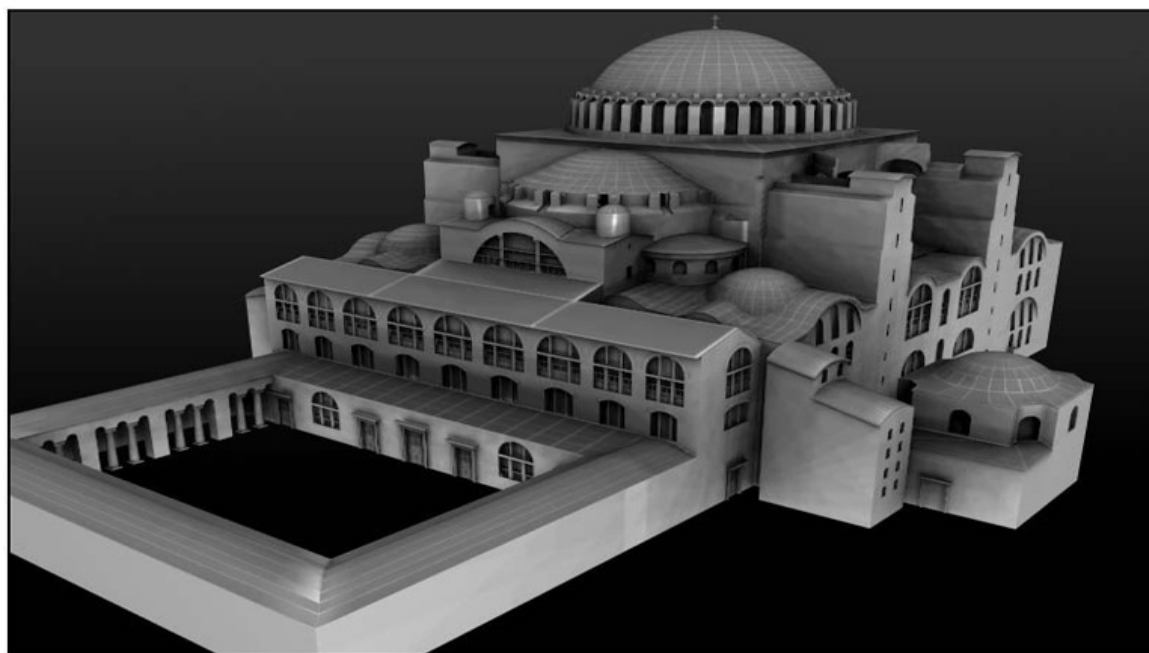
Οι θεατές καλούνται σε ένα μοναδικό ταξίδι ανακάλυψης. Μία ξενάγηση για μικρούς και μεγάλους, στην οποία οι επισκέπτες δεν είναι απλοί παρατηρητές, αλλά συμμετέχουν σε διάφορα σενάρια και περιηγήσεις.



Το εσωτερικό του Ναού της του Θεού Σοφίας, ο αρχιτεκτονικός του σχεδιασμός, ο γλυπτός και ψηφιδωτός διάκοσμος, οι διάφορες φάσεις κατασκευής του μνημείου αναπαρίστανται με κάθε λεπτομέρεια ενώ υπάρχουν αναφορές σε σημαντικά ιστορικά, κοινωνικά και οικονομικά στοιχεία της ζωής του Βυζαντίου. Παράλληλα, η νέα διαδραστική παραγωγή, δίνει την ευκαιρία στο κοινό να επισκεφθεί τον εμβληματικό αυτό χώρο, σύμβολο της Βυζαντινής Αυτοκρατορίας και θαύμα της βυζαντινής αρχιτεκτονικής και να τον παρατηρήσει όπως ήταν στην περίοδο της ακμής του.



«Η εικονική περιήγηση, ξεκινά με την κατασκευή του μεγάλου Ναού μετά την καταστροφή της παλαιότερης βασιλικής της Αγίας Σοφίας, κατά την Στάση του Νίκα, το 532 μ.Χ. Ο Ιουστινιανός αναθέτει την μελέτη και την κατασκευή, στους αρχιτέκτονες και μαθηματικούς Ανθέμιο και Ισίδωρο. Παρακολουθούμε τον σχεδιασμό και τα τεχνικά προβλήματα που προκύπτουν, καθώς και τις κατασκευαστικές λύσεις που δόθηκαν.



Όταν, λίγα χρόνια αργότερα, ο τρούλος που κατασκεύασαν οι δύο αρχιτέκτονες καταστρέφεται εξαιτίας ενός μεγάλου σεισμού, ο Ιουστινιανός αναθέτει στον

Ισίδωρο το Νεότερο, την κατασκευή ενός ψηλότερου και σταθερότερου τρούλου. Φθάνοντας στο τέλος της περιόδου της εικονομαχίας, με την βοήθεια του Πατριάρχη Φωτίου βλέπουμε τις πρώτες ψηφιδωτές εικόνες του Ναού και μαθαίνουμε για την «εν Αγία Σοφία Οικουμενική Σύνοδο» του 879 μ.Χ.



Η περιήγηση συνεχίζεται με την παρουσίαση των περίφημων ψηφιδωτών της Αγίας Σοφίας, με αποκορύφωμα το ψηφιδωτό της Δέησης. Η Αγία Σοφία υπέστη πολλά δεινά από τους σταυροφόρους μετά την κατάληψη της Κωνσταντινούπολης το 1204 μ.Χ.. Τα δεινά αυτά λήγουν το 1261 μ.Χ., όταν ο Μιχαήλ Παλαιολόγος ανακαταλαμβάνει την Πόλη. Παρακολουθούμε την στέψη του Μιχαήλ ως αυτοκράτορα στην Αγία Σοφία και την προσπάθειά του για την ανόρθωση της αυτοκρατορίας μετά την εκδίωξη των Λατίνων από την Πόλη».

Κατερίνα Χουζούρη

<http://bitly.com/1OokJJG>