

29 Δεκεμβρίου 2015

Η σπορά, το κριθάρι και η μπύρα

[Πολιτισμός](#) / [Εκθέσεις](#) / [Πολιτισμός](#)

[Κατερίνα Χουζούρη](#)



Το ελληνικό κριθάρι είναι το θέμα της ομαδικής έκθεσης «Το κριθάρι: η σπορά», που εγκαινιάστηκε αυτόν τον μήνα στο «Αθήναιο», τον πρώτο χώρο δημιουργικής ζυθοποιίας και πολιτισμού στην Ελλάδα.



Μηνάς Καμπιτάκης

Στην έκθεση συμμετέχουν με έργα τους (φωτογραφία, βίντεο, εγκατάσταση, γλυπτική, ψηφιδωτό, κόσμημα, ζωγραφική) οι εικαστικοί: Άννα Αμπαριώτου, Βασίλης Βρεττός, Μάριος Βουτσινάς, Όλγα Γουλανδρή, Γιάννης Δέδες, Μηνάς Καμπιτάκης, Βούλα Καραμπατζάκη, Κυριακή Μαυρογεώργη και Χρίστος Συμεωνίδης. Την επιμέλεια της έκθεσης, η οποία θα διαρκέσει έως τις 15 Μαΐου 2016, έχει η ιστορικός της τέχνης Ίρις Κρητικού.



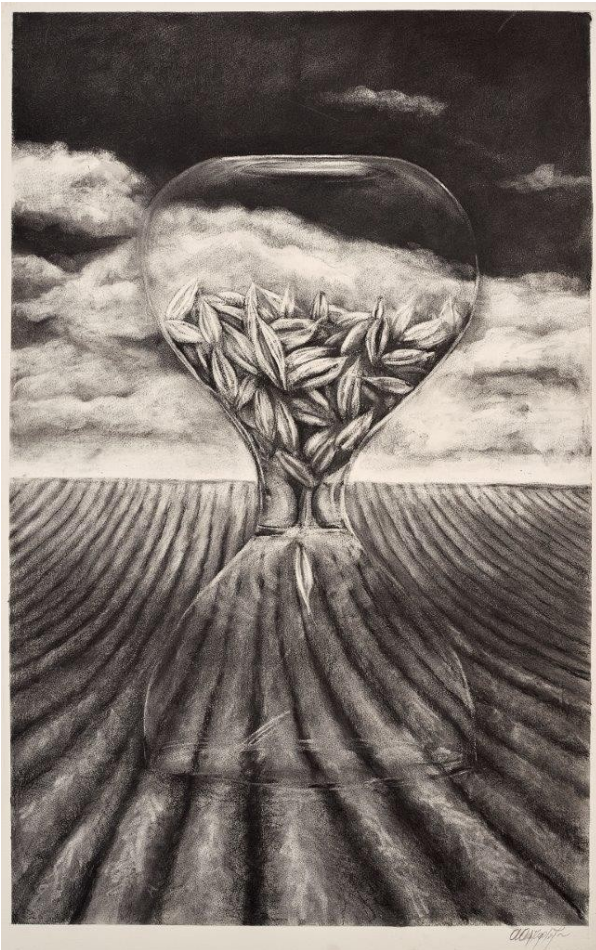
Γιάννης Δέδες

Οι εννέα Έλληνες εικαστικοί, αντλούν έμπνευση από το ελληνικό κριθάρι και τη διαδικασία επεξεργασίας της πρώτης ύλης, για την παραγωγή της μπίρας. Δίνοντας έμφαση στο συμβολικό περιεχόμενο της πράξης της σποράς, που στην Ελλάδα πραγματοποιείται αυτή την εποχή του χρόνου, κάθε ένας από τους συμμετέχοντες εξερευνά με το δικό του προσωπικό ύφος, τη φύση και τον αέναο κύκλο της ζωής έχοντας ως κεντρικό θεματικό άξονα το κριθάρι, και τη σπορά του ως σύμβολο λίγο πριν την έλευση της νέας χρονιάς.



Μάριος Βουτσινάς

Το «Αθήναιο» βρίσκεται στις εγκαταστάσεις της Αθηναϊκής Ζυθοποιίας στην Αθήνα, στη Λεωφόρο Κηφισού 102. Πρόκειται για έναν χώρο αφιερωμένο στην ιστορία της, ο οποίος από τον Μάιο του 2015 προσφέρει μια ολοκληρωμένη εμπειρία ζυθογνωσίας μέσα από μουσειακό εκθεσιακό υλικό, διαδραστικά σεμινάρια και παράλληλες πολιτιστικές εκδηλώσεις. Στο νέο πολύ-λειτουργικό χώρο, οι επισκέπτες ανακαλύπτουν έναν ιστορικό βιομηχανικό χώρο πρότυπα επανασχεδιασμένο, μπορούν να μάθουν τα πάντα για την ιστορία της. Στο χώρο λειτουργεί ένα μικρό αλλά περιεκτικό Μουσείο για τη μπίρα και την ιστορία της, όπου οι επισκέπτες έχουν τη μοναδική ευκαιρία να δουν από κοντά οπτικό υλικό για την μακραίωνα διαδρομή της μπίρας από την προϊστορική εποχή ως τις μέρες μας, καθώς και παλιά αντικείμενα και εργαλεία ζυθοποίησης, συλλεκτικές συσκευασίες μπίρας, παλιές διαφημίσεις, καθώς και πλούσιο οπτικό υλικό για την ιστορία της Αθηναϊκής Ζυθοποιίας. Η έκθεση λειτουργεί κάθε Σάββατο 13.00-20.00μ.μ.



Άννα Αμπαριώτου

Κατερίνα Χουζούρη

<http://bitly.com/1IBPUyY>