

Κυριακάτικοι περίπατοι στο Εθνικό Αρχαιολογικό Μουσείο

[Πολιτισμός](#) / [Εκθέσεις](#) / [Πολιτισμός](#)

[Κατερίνα Χουζούρη](#)



Το Εθνικό Αρχαιολογικό Μουσείο φέρνει στο φως αναρίθμητες ιστορίες της Αθήνας, που καταγράφηκαν στις εντυπώσεις των Ευρωπαίων περιηγητών, συμπληρώθηκαν από τις πρώτες ανασκαφές του ελληνικού κράτους και περιλαμβάνονται στη νέα περιοδική του έκθεση «Ένα όνειρο ανάμεσα σε υπέροχα ερείπια... Περίπατος στην Αθήνα των περιηγητών, 17ος- 19ος αιώνας», σε συνεργασία με τη Βιβλιοθήκη της Βουλής των Ελλήνων.



*Andrea Gasparini, Σκηνές καθημερινής ζωής στο Θησείο, 1842 (Επιχρωματισμένη χαλκογραφία.
Ευγενής δανεισμός του Μουσείου της Πόλεως των Αθηνών).*

Ιστορίες της Αθήνας



S. Pomardi del.

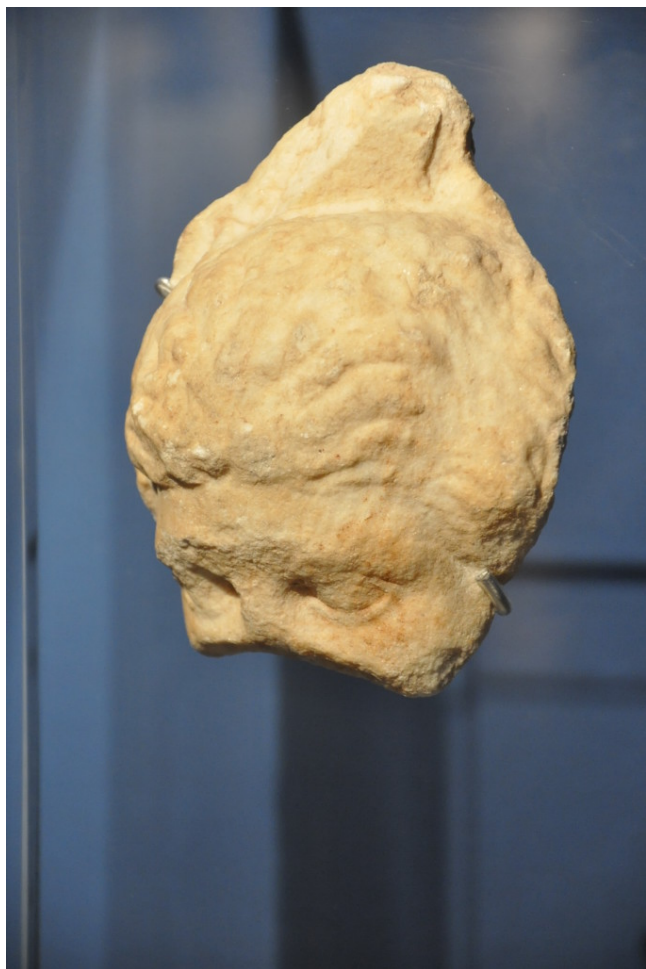
London, Published June 1819, by Roberts & Martin, New Street.

Chas. Heath sculp.

MONUMENT OF LYSICRATES.

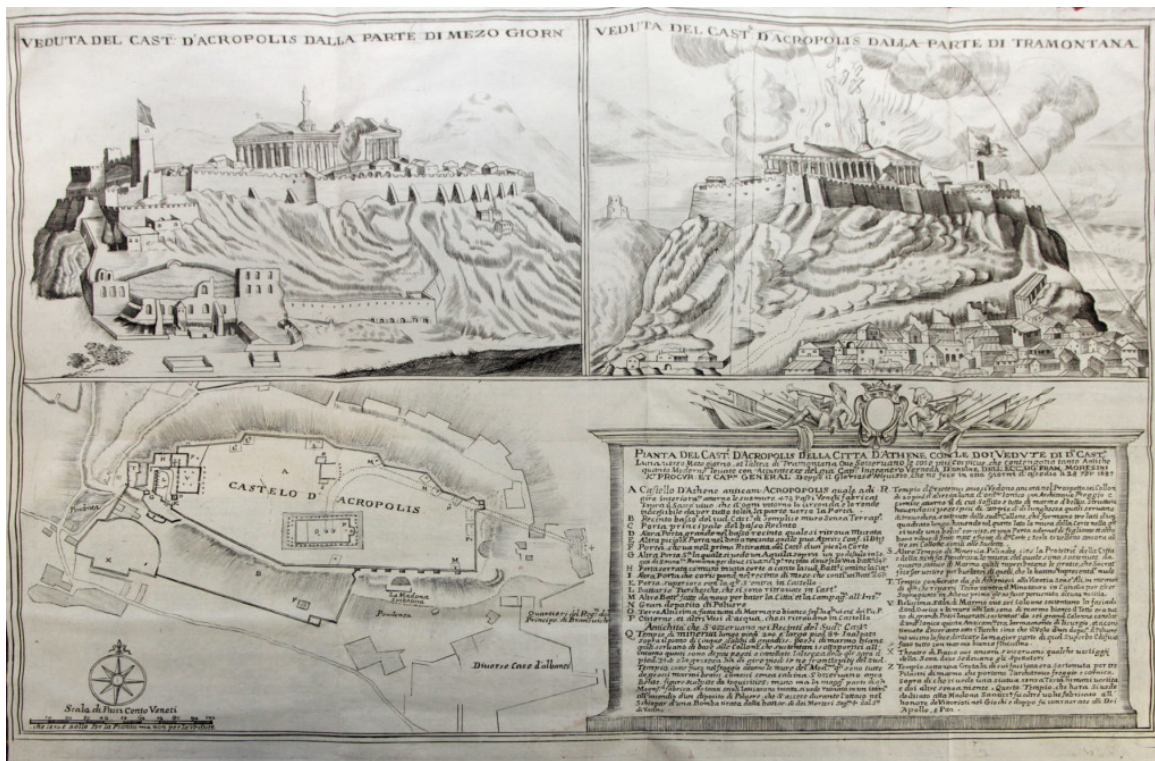
Το μνημείο του Λυσικράτη ως σπουδαστήριο των Καπουτσίνων μοναχών. Edward Dodwell, A classical and topographical tour through Greece, vol.1, Λονδίνο 1819.

Στην ανατολική κλιτύ της Ακρόπολης, εκεί όπου το 1669 βρισκόταν η Μονή των Καπουτσίνων, δύο αιώνες αργότερα αποκαλύφθηκε ένα θαμμένο άγαλμα της Αφροδίτης.



Τμήμα ανδρικής κεφαλής από ανάγλυφο, που αποδίδεται στη βόρεια ζωφόρο του Παρθενώνα. ΕΑΜ 9081, γύρω στο 440 π.Χ.

Στις 26 Σεπτεμβρίου 1687 τα κανόνια του Φραντσέσκο Μοροζίνι ανατίναξαν τον Παρθενώνα, που ως τότε σωζόταν σχεδόν ακέραιος, εκτινάσσοντας χιλιάδες θραύσματά του σε μεγάλη απόσταση. Η μαρμάρινη ανδρική κεφαλή που κατέληξε στο Εθνικό Αρχαιολογικό Μουσείο (ΕΑΜ 9081), αναγνωρίστηκε πολύ πρόσφατα ως έργο του Φειδία και των μαθητών του και αναδύθηκε από το δαίδαλο των αποθηκών για να συμπληρώσει το κατεστραμμένο αριστούργημα.



Ο βομβαρδισμός της Ακρόπολης. Francesco Fanelli, *Atene Attica descritta da suoi principi fino all'acquisto fatto dall' armi Venete nel 1687, Βενετία 1707.*

Ο Άγγλος κλασικιστής John Twedell, πέθανε από πυρετό μια μέρα του 1799, ενώ διενεργούσε ανασκαφές στην Αθήνα και θάφτηκε μέσα στο Θησείο, που είχε αγαπήσει και που έμελλε να γίνει το πρώτο Κεντρικό Μουσείο της νέας χώρας. Έμβλημά του είχε για χρόνια μια τεράστια μαρμάρινη Νίκη, που ενσωμάτωνε τις ευχές αιώνων για μια νέα αρχή.



Άποψη της περιοχής του Ιλισού στη νέα περιοδική έκθεση του Εθνικού Αρχαιολογικού Μουσείου.

Τις Κυριακές 14, 21 και 28 Φεβρουαρίου, 13, 20 και 27 Μαρτίου και 10, 17 και 24 Απριλίου, ώρα 12.00, οι αρχαιολόγοι και οι επιμελητές της έκθεσης αναλαμβάνουν να ταξιδέψουν τους επισκέπτες του Μουσείου στις θαυμάσιες πτυχές της άγνωστης Αθήνας.

Κατερίνα Χουζούρη

<http://bitly.com/1PAzynX>