

11 Ιουνίου 2016

## 150 χρόνια Εθνικό Αρχαιολογικό Μουσείο

[Πολιτισμός / Ζωγραφική & Εικαστικές Τέχνες / Πολιτισμός](#)

[Κατερίνα Χουζούρη](#)



Με αφορμή τη συμπλήρωση 150 χρόνων από την ίδρυση του Εθνικού Αρχαιολογικού Μουσείου (στις 3 Οκτωβρίου 1866 ετέθη ο θεμέλιος λίθος), η ΙΑΝΟΣ Αίθουσα Τέχνης (Σταδίου 24), υπό την καλλιτεχνική διεύθυνση της Μικρή Άρκτου και την επιμέλεια της Ιστορικού Τέχνης Ίριδας Κρητικού, διοργανώνει ομαδική εικαστική έκθεση, για να τιμήσει το σημαντικότερο αρχαιολογικό μουσείο της.



*Πάβλος Χαμπίδης*

Η έκθεση εγκαινιάστηκε πριν από λίγες ημέρες και θα παραμείνει ανοιχτή για το κοινό μέχρι τις 10 Σεπτεμβρίου. Στο πλαίσιο της έκθεσης θα πραγματοποιηθεί την Τρίτη 28 Ιουνίου, στις 20:30μ.μ. διάλεξη της Διευθύντριας του Εθνικού Αρχαιολογικού Μουσείου, Δρ Μαρίας Λαγογιάννη. Η έκθεση, θα μεταφερθεί τον Νοέμβριο στον χώρο αναψυχής του Εθνικού Αρχαιολογικού Μουσείου.



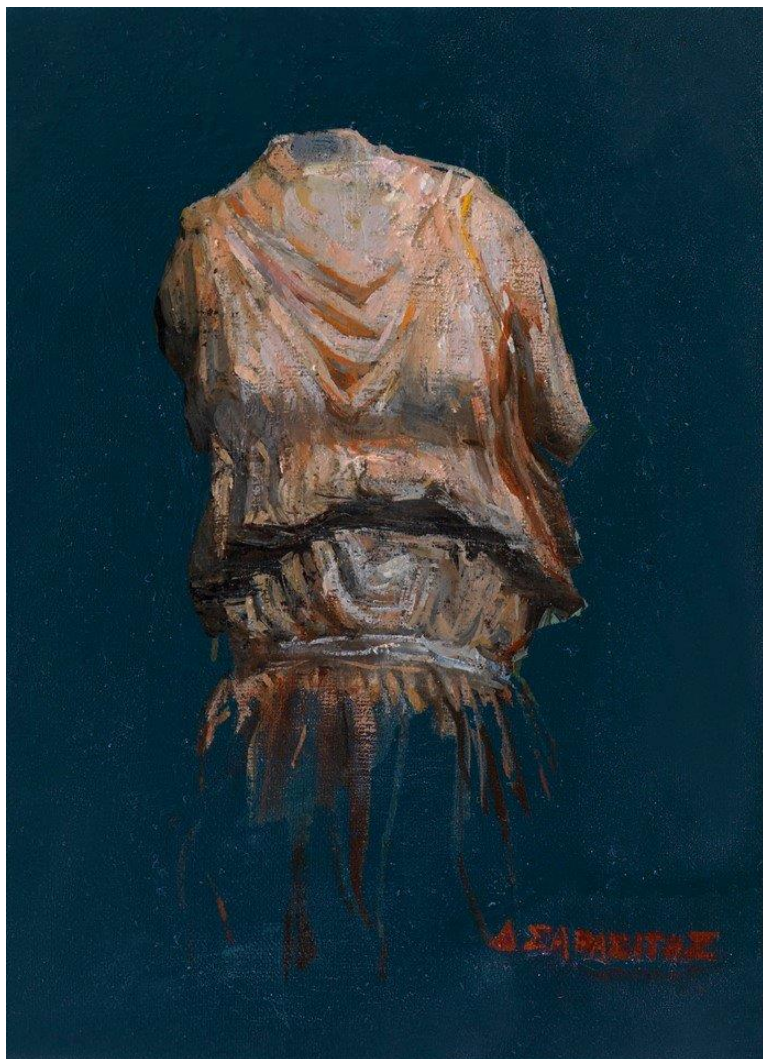
*Από την ημέρα των εγκαινίων*

Οι συμμετέχοντες καλλιτέχνες εμπνέονται από τα εκθέματα των συλλογών του Μουσείου, το κτίριο και την ιστορία του. Ο καθένας μέσα από την προσωπική του ματιά αποτυπώνει διαφορετικές θεάσεις του χώρου και των δράσεων του Μουσείου.



*Τίνα Καραγεώργη*

Στην έκθεση συμμετέχουν: Κώστας Ανανίδας, Εριέττα Βορδώνη, Μάριος Βουτσινάς, Στέλιος Γαβαλάς, Ανδρέας Γεωργιάδης, Ειρήνη Γκόνου, J.Joshua Garrick, Τίνα Καραγεώργη, Βούλα Καραμπατζάκη, Βασίλης Λιαούρης, Μιχάλης Μαδένης, Στέλλα Μελετοπούλου, Γιάννης Μπεκιάρης, Χαρίτων Μπεκιάρης, Γεωργία Μπλιάτσου, Στέλιος Παναγιωτόπουλος, Γεύσω Παπαδάκη, Παναγιώτης Πασάντας, Ντίνος Πετράτος, Άντζελα Πετροχείλου, Μαίρη Σαμόλη, Δημήτρης Σαρασίτης, Πραξιτέλης Τζανουλίνος, Κατερίνα Τσεμπελή, Πάβλος Χαμπίδης, Αθηνά Χατζή.



Δημήτρης Σαρασίτης

Η φροντίδα του ελληνικού κράτους για τις αρχαιότητες, φαίνεται από τα πρώτα χρόνια της ίδρυσής του, καθώς αμέσως μετά την Επανάσταση του 1821, έδειξε ιδιαίτερο ενδιαφέρον και φροντίδα όχι μόνο για την προστασία των μνημείων, αλλά και για την ανάπτυξη και προαγωγή της αρχαιολογικής έρευνας. Η Αρχαιολογική Εταιρεία ιδρύθηκε το 1833, ενώ το 1834 συντάσσεται ο πρώτος νόμος για την προστασία των αρχαιοτήτων.



*Γεωργία Μπλιάτσου*

Το Εθνικό Αρχαιολογικό Μουσείο ιδρύθηκε το 1889, είναι το μεγαλύτερο μουσείο της χώρας και ένα από τα σημαντικότερα μουσεία του κόσμου στον τομέα της αρχαίας τέχνης. Αρχικά, το Μουσείο είχε στόχο να φιλοξενήσει τα ευρήματα των ανασκαφών του 19<sup>ου</sup> αιώνα, κυρίως από την Αττική. Στη συνέχεια όμως εμπλουτίστηκε με ευρήματα από ολόκληρη την Ελλάδα και πήρε τη μορφή του Εθνικού Αρχαιολογικού Μουσείου. Σήμερα, μέσα από τα 11.000 περίπου εκθέματά του, προσφέρει ένα πανόραμα του αρχαίου ελληνικού πολιτισμού, από τα προϊστορικά χρόνια έως την ύστερη αρχαιότητα.

Κατερίνα Χουζούρη

<http://bitly.com/1UmdlzV>