

27 Νοεμβρίου 2016

«Genii Loci. Ελληνική Τέχνη από το 1930 έως σήμερα»

[Άρθρα / Πολιτισμός](#)

[Κατερίνα Χουζούρη](#)



Συνεχίζονται οι πολιτιστικές εκδηλώσεις στα πλαίσια του αφιερωματικού Έτους Ελλάδας - Ρωσίας 2016. Έτσι την Τετάρτη 30 Νοεμβρίου, θα πραγματοποιηθούν Κρατικό Μουσείο Manege της Αγίας Πετρούπολης, από την Υπουργό Πολιτισμού και Αθλητισμού, Λυδία Κονιόρδου, τα εγκαίνια της έκθεσης «Genii Loci. Ελληνική Τέχνη από το 1930 έως σήμερα».



Στην έκθεση που διοργανώνεται από το Υπουργείο Πολιτισμού και Αθλητισμού σε συνεργασία με την Εθνική Πινακοθήκη-Μουσείο Αλεξάνδρου Σούτζου, το Εθνικό Μουσείο Σύγχρονης Τέχνης και το Κρατικό Μουσείο Σύγχρονης Τέχνης, θα παρουσιαστούν σημαντικές πτυχές της νεώτερης και σύγχρονης εικαστικής δημιουργίας, που είναι άρρηκτα συνδεδεμένες με την έννοια του τόπου και τη σημασία του ως πεδίου αισθητικής, καλλιτεχνικής και ευρύτερα πολιτισμικής αναζήτησης.



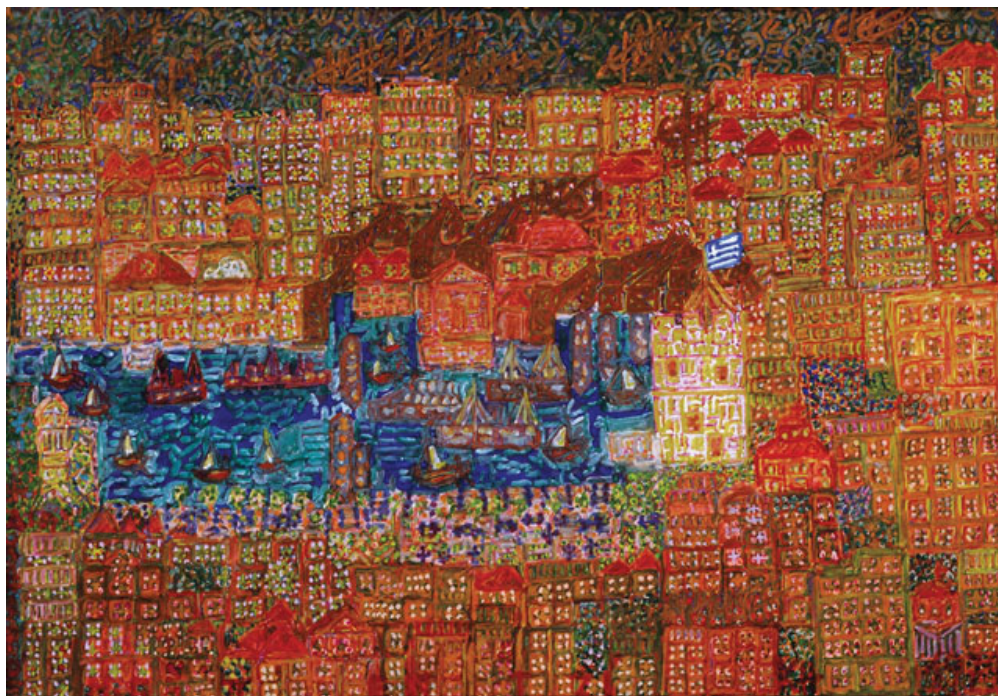
Φώτης Κόντογλου (1895/1896-1965) *Η Ελλάδα των τριών κόσμων*, 1933 Λάδι σε μουσαμά, 31,5 x 43 εκ. αρ. έργου 10515 Εθνική Πινακοθήκη - Μουσείο Αλεξάνδρου Σούτζου

Στόχος της έκθεσης είναι, να αναδείξει τη βιωματική και πνευματική σχέση των καλλιτεχνών με τον τόπο, καθώς και τον τρόπο με τον οποίο, μέσω της καλλιτεχνικής έκφρασης, ο τόπος φορτίζεται με ένα πλήθος νοημάτων και συμβόλων, που προβάλλουν την ιδιαιτερότητά του και καθορίζουν το πνεύμα, τον χαρακτήρα και την ψυχή του.



Αγνήνωρ Αστεριάδης (1898-1977) Πειραιάς, 1973 Αυγοτέμπερα σε ξύλο, 202 x 122 εκ. Δωρεά του καλλιτέχνη αρ. έργου 4829 Εθνική Πινακοθήκη - Μουσείο Αλεξάνδρου Σούτζου

Πρόκειται για μία μεγάλη έκθεση με 147 αντιπροσωπευτικά έργα, 100 δημιουργών, από μεγάλα μουσεία της χώρας και ιδιωτικές συλλογές. Η επιλογή των εκθεμάτων έγινε με χρονολογικά, θεματολογικά και μορφολογικά κριτήρια και καλύπτει ένα ευρύ φάσμα καλλιτεχνικών μέσων: από τη ζωγραφική και τη γλυπτική, τη χαρακτική, το σχέδιο και τη φωτογραφία μέχρι τη βίντεο τέχνη και τις εγκαταστάσεις.



Νίκος Γαβριήλ Πεντζίκης (1908-1993) Μυθός Θερμαϊκού κόλπου, 1979 Τέμπερα σε χαρτί, 26 x 36 εκ. Δωρεά Δημήτρη Μειμάρογλου Μακεδονικό Μουσείο Σύγχρονης Τέχνης, αρ. έργου: 1979. 124ΡΑ.0504

Οι επιμελητές της έκθεσης, οι ιστορικοί τέχνης Έφη Αγαθονίκου, Τίνα Πανδή, Θοδωρής Μάρκογλου και Σπύρος Μάκκας, και ο αρχιτέκτονας Αλέξανδρος Ξενάκης, ο οποίος είχε αναλάβει τον αρχιτεκτονικό-μουσειογραφικό σχεδιασμό, «έστησαν» μία έκθεση με κεντρικό ζητούμενο το πώς κάθε φορά η ελληνική καλλιτεχνική παραγωγή, συνδιαλέγεται με το παρελθόν και τα διεθνή νεωτεριστικά πρότυπα.



Κωνσταντίνος Παρθένης (1878/1879-1967) *Pietà* (Πιετά), 1920-1930 Λάδι σε καμβά, 128 x 169 εκ. Δωρεά Σοφίας Παρθένη αρ. έργου 6467

Η έκθεση δομείται εννοιολογικά, σε τρεις μεγάλες ενότητες. Η πρώτη πραγματεύεται την έννοια της ταυτότητας και το αίτημα της ελληνικότητας, όπως αυτό διατυπώθηκε τη δεκαετία του '30 και τη μεταπολεμική περίοδο.



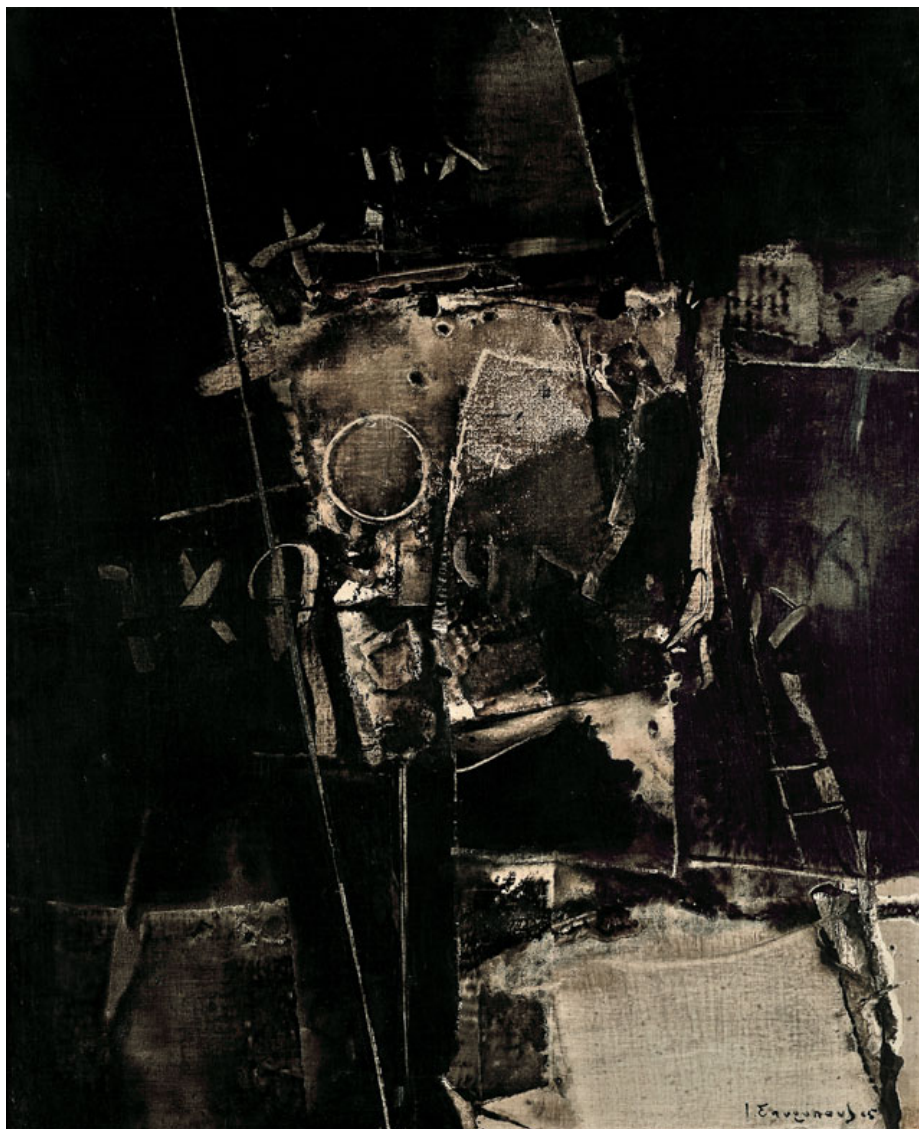
Νίκος Χατζηκυριάκος-Γκίκας (1906-1994) *Genii Loci*, 1970 Λάδι σε μουσαμά, 75,5 x

Η δεύτερη αναφέρεται στην έννοια της αμφισβήτησης και στην αισθητική και πολιτική ρήξη των δεκαετιών του '60 και του '70, ενώ η τρίτη στην έννοια της αναζήτησης και στις μεταμορφώσεις, που συντελούνται στη σύγχρονη ελληνική τέχνη, σε σχέση με την παράδοση και τη μνήμη, τη διερεύνηση υπαρξιακών πεδίων και τις κοινωνικοπολιτικές εξελίξεις, από τη δεκαετία του '80 έως σήμερα.



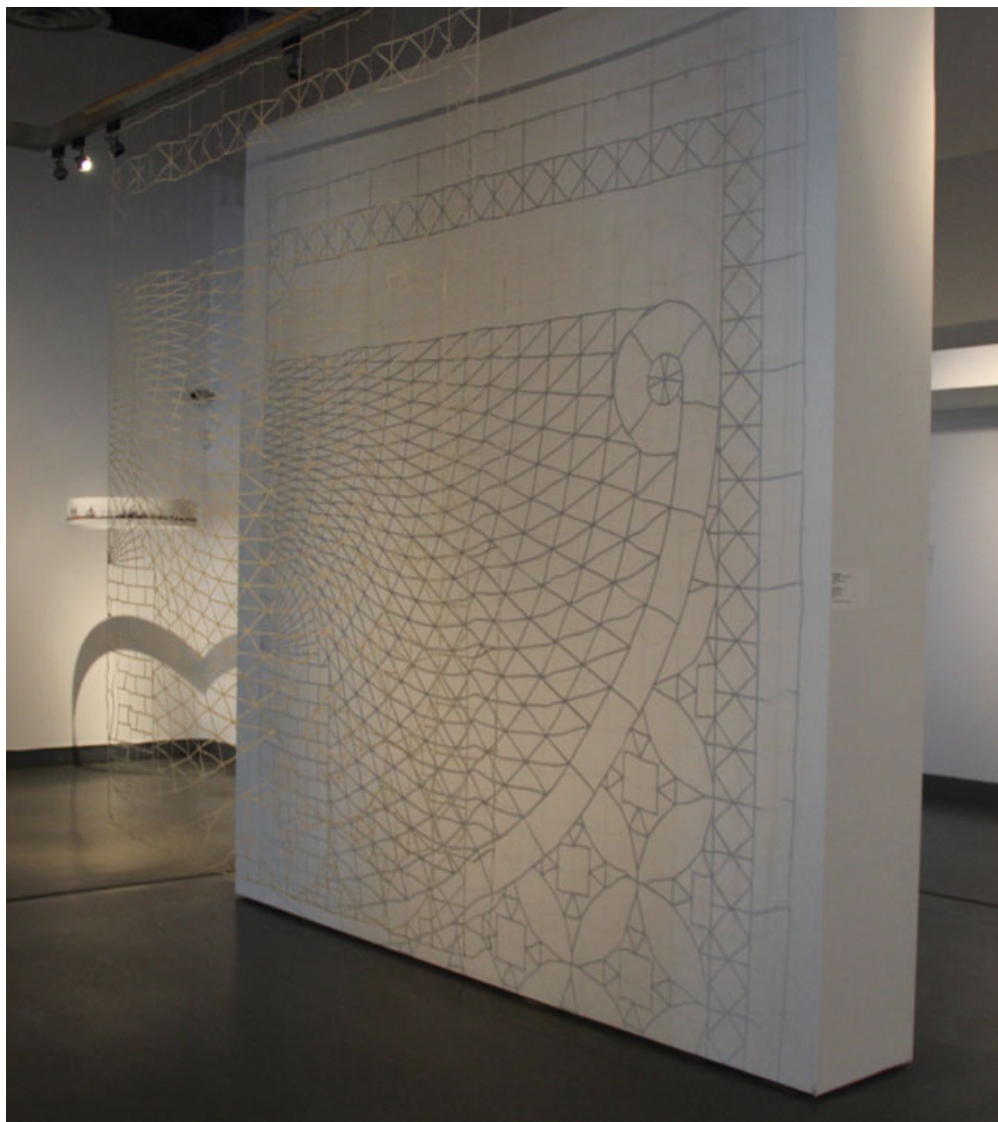
Βλάσης Κανιάρης (1928-2011) Τιμής ένεκεν στους τοίχους της Αθήνας 1941-19...,
1959 Μικτή τεχνική σε καμβά, 130 x 150 εκ. Δωρεά της Μαρίας Λίνας Κανιάρη,
2014 Εθνικό Μουσείο Σύγχρονης Τέχνης, Αρ. Εισ. 992/14

Για την υλοποίηση της έκθεσης συγκροτήθηκε οργανωτική επιτροπή με πρόεδρο τη Γενική Γραμματέα του Υπουργείου Πολιτισμού και Αθλητισμού, Μαρία Ανδρεαδάκη-Βλαζάκη.



Γιάννης Σπυρόπουλος (1912-1990) *Ό,τι απέμεινε*, 1973 Λάδι σε μουσαμά, 65 x 54 εκ. Δωρεά Υπουργείου Πολιτισμού και Επιστημών αρ. έργου 4385
Εθνική Πινακοθήκη - Μουσείο Αλεξάνδρου Σούτζου

Η επιστημονική επιτροπή της έκθεσης αποτελούνταν από την καθηγήτρια Ιστορίας της Τέχνης στην Ανώτατη Σχολή Καλών Τεχνών και Διευθύντρια της Εθνικής Πινακοθήκης-Μουσείου Αλεξάνδρου Σούτζου, Μαρίνα Λαμπράκη-Πλάκα, την ιστορικό τέχνης-μουσειολόγο και Διευθύντρια του Εθνικού Μουσείου Σύγχρονης Τέχνης, Αικατερίνη Κοσκινά, την ιστορικό τέχνης και Διευθύντρια του Κρατικού Μουσείου Σύγχρονης Τέχνης, Μαρία Τσαντσάνογλου και τον αναπληρωτή καθηγητή του Τμήματος Αρχιτεκτόνων Μηχανικών του Πανεπιστημίου Θεσσαλίας, κ. Γεώργιο Τζιρτζιλάκη.



Νίκος Αλεξίου (1960-2011) Ιερά Μονή Ιβήρων - Το μεγάλο δαντελωτό, 2003 χαρτί, σπάγκος και καλάμι, 260 x 250 εκ.. Αγορά από την οικογένεια Αλεξίου Κρατικό Μουσείο Σύγχρονης Τέχνης, αρ. έργου: D-1973

Την ευθύνη για τη διοργάνωση της έκθεσης «Genii Loci. Ελληνική Τέχνη από το 1930 έως σήμερα» έχει η Διεύθυνση Εφαρμογής Πολιτιστικής Πολιτικής, Τμήμα Εικαστικών Τεχνών, Αρχιτεκτονικής, Φωτογραφίας και Σχεδίου της Γενικής Διεύθυνσης Σύγχρονου Πολιτισμού του Υπουργείου Πολιτισμού και Αθλητισμού.

Κατερίνα Χουζούρη

<http://bit.ly/2gjcm3x>