

10 Δεκεμβρίου 2016

Η Θέα της Αθήνας, μέσα απ' το παράθυρο

[Άρθρα / Πολιτισμός](#)

[Κατερίνα Χουζούρη](#)



«Αθήνα Θέα. Γιάννα Ανδρεάδη», αυτός είναι ο τίτλος της έκθεσης που εγκαινιάστηκε στο Μουσείο Μπενάκη, στους χώρους του κτηρίου της οδού Πειραιώς και η οποία θα διαρκέσει έως τις 29 Ιανουαρίου.



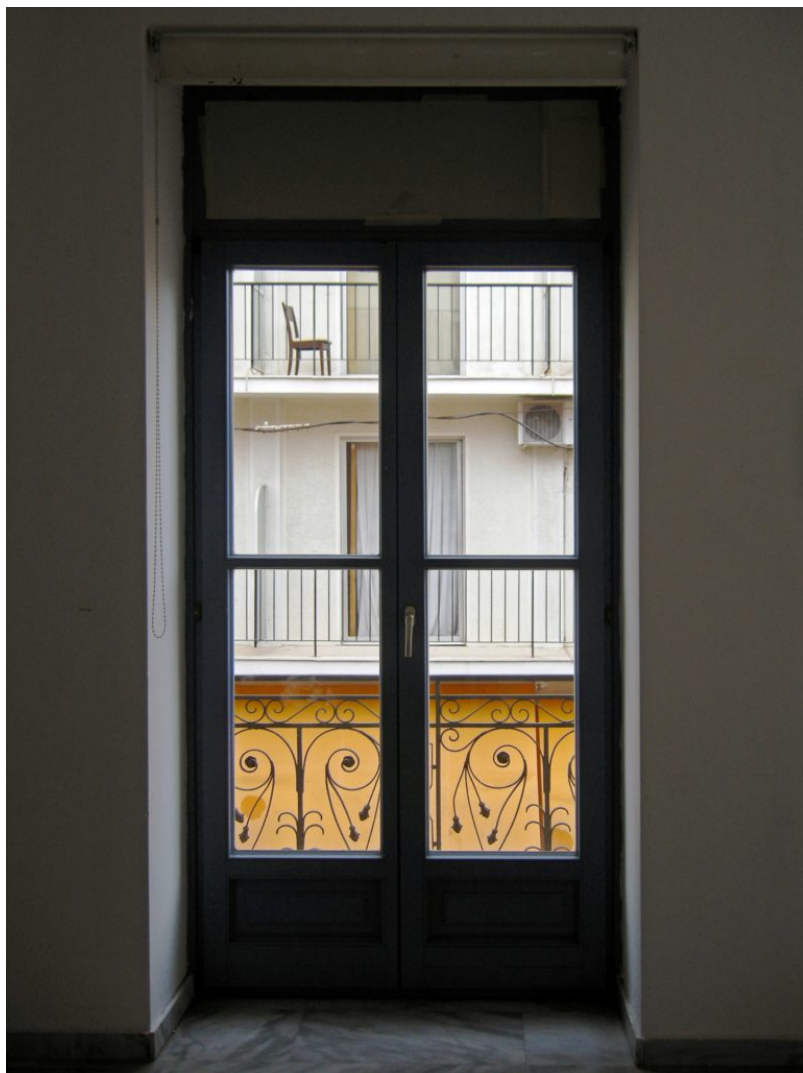
Γιάννα Ανδρεάδη, Αμπελόκηποι

Πρόκειται ουσιαστικά για ένα συμμετοχικό έργο, το οποίο ξεκίνησε τον Ιανουάριο του 2013, μέσω του Facebook. Όλα άρχισαν με μία πρόσκληση που αφορούσε τους Αθηναίους, που κλήθηκαν να φωτογραφίσουν τη θέα της πόλης, μέσα από το παράθυρό τους, από το όρος Αιγάλεω, την Πάρνηθα, την Πεντέλη, τον Υμηττό και το Σαρωνικό κόλπο.



Ειρήνη Δραγανίδου, Πειραιϊκή

Αυτή ήταν και η βασική προϋπόθεση για τη συμμετοχή, να φωτογραφήσουν δηλαδή μέσα από το παράθυρο, έτσι ώστε η σχέση εσωτερικού και εξωτερικού χώρου, ιδιωτικού και δημόσιου να είναι πάντα εμφανής. Η λήψη έπρεπε να είναι κατά προτίμηση μετωπική, για να θυμίζει «αρχιτεκτονική» φωτογραφία και να αναδεικνύει την κάθε θέα.



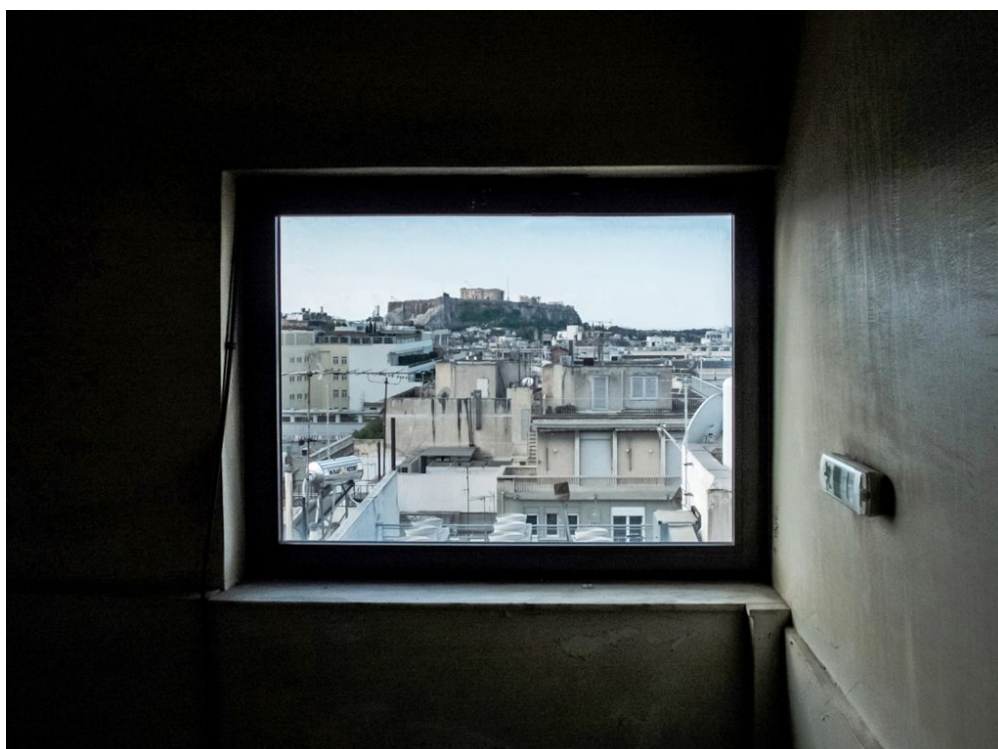
Λίνα Μπέμπη, Εξάρχεια

Οι συμμετοχές ξεπέρασαν τις 10.000 φωτογραφίες. Επιλέγησαν και δημοσιεύτηκαν 1840 λήψεις από 520 συμμετέχοντες, μεταξύ των οποίων και πολλοί εικαστικοί και φωτογράφοι. Στόχος της έκθεσης, η οποία τελεί υπό την αιγίδα του Δήμου Αθηναίων, είναι να δώσει την ευκαιρία στους συμμετέχοντες να εκφράσουν την προσωπική τους σχέση με την πόλη.



Νίκος Σταυρακαντωνάκης, Κυψέλη

Παρατηρώντας τις φωτογραφίες, το αστικό τοπίο φαίνεται σαν πίνακας ζωγραφικής. Το παράθυρο είναι το κάδρο της θέας και η έκθεση αυτή συνδυάζει «ζωγραφική» και φωτογραφία. Έτσι δημιουργείται μια νέα καταγραφή της πόλης, όπου ο συμμετέχων είναι ταυτόχρονα συνδημιουργός αλλά και θεατής.



Αργύρης Δρόλαπας. Ακαδημίας

Η Γιάννα Ανδρεάδη είναι εικαστικός, εκφράζεται με τη ζωγραφική, το σχέδιο, τη φωτογραφία, τη συγγραφή και τα συμμετοχικά έργα. Εκθέτει ζωγραφικά ή φωτογραφικά της έργα κυρίως στη Γαλλία όπου ζει.

Κατερίνα Χουζούρη

<http://bit.ly/2gnyVYx>