

17 Φεβρουαρίου 2017

Ο εικαστικός κόσμος της Σοφίας Καλογεροπούλου

Άρθρα / Πολιτισμός

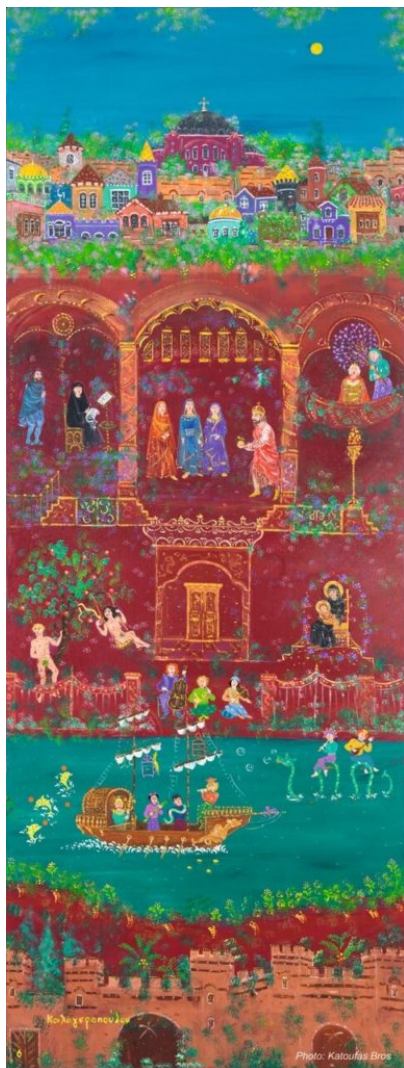
Κατερίνα Χουζούρη



Την Τετάρτη 22 Φεβρουαρίου, θα γίνουν στα εκπαιδευτήρια Ελληνογερμανική Αγωγή, τα εγκαίνια της ατομικής έκθεσης της της καταξιωμένης νέο - ναΐφ ζωγράφου, Σοφίας Καλογεροπούλου. Η έκθεση θα διαρκέσει έως 3 Μαρτίου 2017



Η Σοφία Καλογεροπούλου, τα έργα της οποίας είναι εμπνευσμένα από την παράδοση και το Βυζάντιο, από την belle époque και τα παραμύθια, από τη φύση ή τη μουσική και ειδικά από την όπερα – καθώς υπήρξε και η ίδια στο παρελθόν, σολίστ του λυρικού θεάτρου – είναι μια δραστήρια κι ευφάνταστη σύγχρονη δημιουργός, που διαρκώς ελκύει το ενδιαφέρον κι εκπλήσσει ευχάριστα τους θεατές της όλων των ηλικιών.



Τα πυκνής δόμησης, πολύχρωμα εικαστικά της έργα, αποτελούνται από λάμπεις ιστοριών που ζωντανεύουν «ήρωες» και «περιστατικά» της φαντασίας και της ουτοπίας, της μνήμης και της λαχτάρας, της σουρεαλιστικής πραγματικότητας και του ονείρου. Διαφορετικοί χώροι και χρόνοι γεφυρώνονται ρυθμικά κι απροσδόκητα μέσα από νοσταλγικές, τις αινιγματικά χιουμοριστικές, αλλά την ίδια στιγμή και ποιητικά διαμορφωμένες φιγούρες της ζωγράφου.

Η Σοφία Καλογεροπούλου υφαίνει -με παιδική αθωότητα- μέσα από τα διάφορων μεγεθών έργα της, έναν ξεχωριστό φανταστικό τόπο, όπου ανάμεσα σε θάλασσες και βουνά, εκκλησάκια και δρόμους, καθημερινότητες και πανηγύρια, το παρελθόν συναντά το παρόν και η Ανατολή τη Δύση.



Για τον εικαστικό «κόσμο» της ζωγράφου, θα μιλήσει κατά την ημέρα των εγκαινίων, η επιμελήτρια της έκθεσης Κριτικός και Ιστορικός Τέχνης Αθηνά Σχινά, ενώ η βραδιά θα ολοκληρωθεί μουσικά, με τη νεαρή και βραβευμένη Λευκαδίτισσα βιολονίστρια Ελεάννα Στράτου, σε έργα Ελλήνων και ξένων συνθετών. Στο πιάνο θα συνοδεύσει η Θάλεια Παπαγγελή.

Κατερίνα Χουζούρη

<http://bit.ly/2m0asqC>