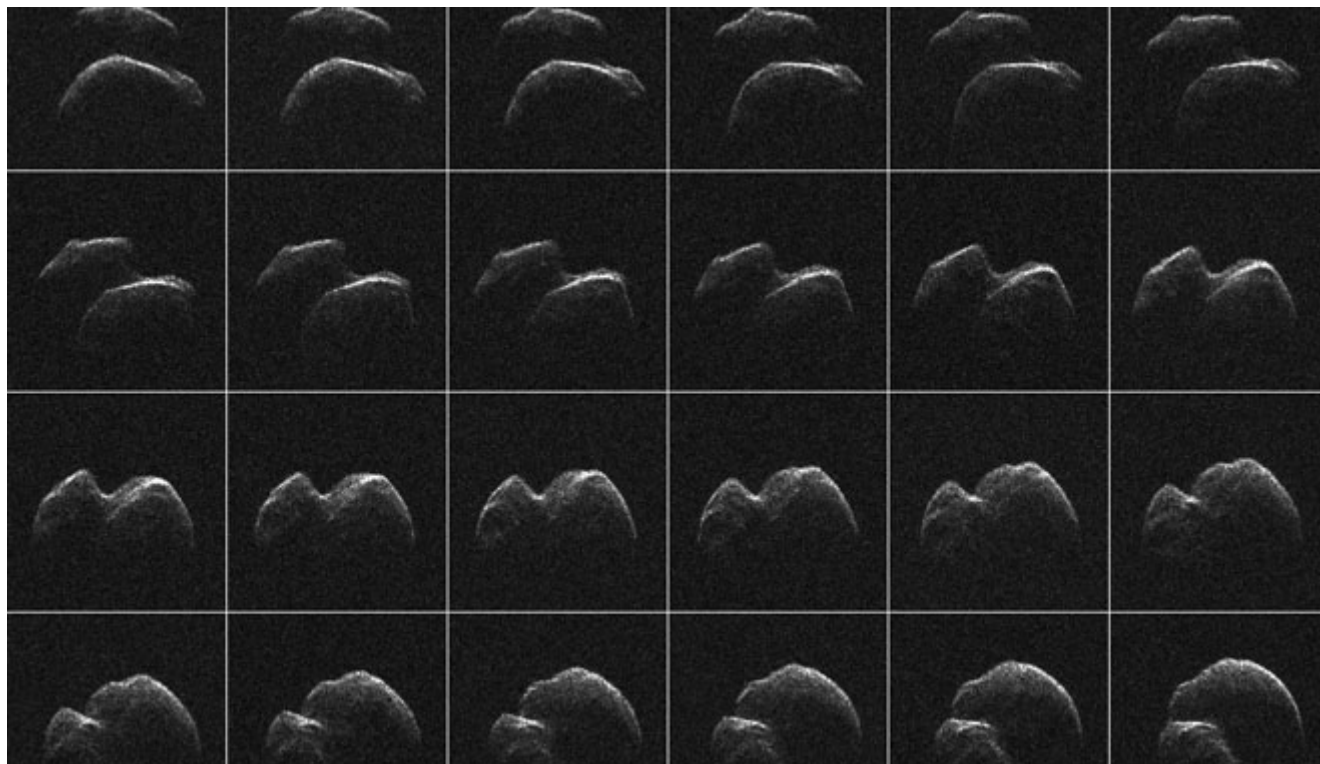


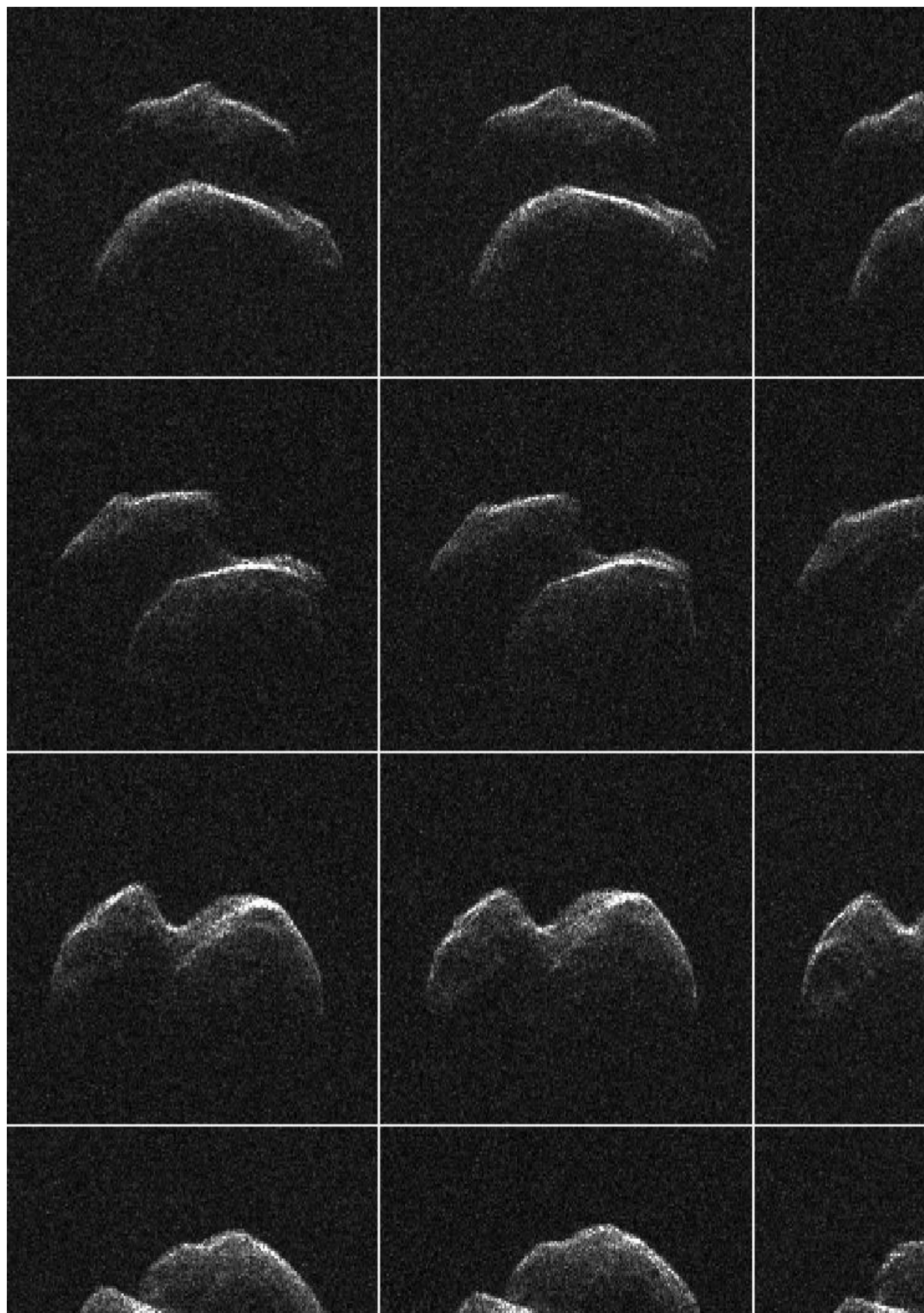
21 Απριλίου 2017

Αστεροειδής 2014 JO25: Ακίνδυνο προσπέρασμα...

[Επιστήμες / Αστρονομία - Αστροφυσική - Διάστημα](#)

[Διονύσης Π. Σιμόπουλος, Επίτιμος Δ/ντής του Πλανηταρίου του Ιδρύματος Ευγενίδου](#)





Πριν από δύο μέρες (στις 19 Απριλίου 2017) ένας τεράστιος διαστημικός βράχος με δύο λοβούς (που μοιάζει με φιστίκι) προσπέρασε τη Γη μας σε απόσταση 1.800.000 χιλιομέτρων (πέντε φορές πιο μακριά από τη Σελήνη). Ο αστεροειδής αυτός με την ονομασία 2014 JO25 ανακαλύφθηκε τον Μάιο του 2014 και οι μετρήσεις που έγιναν καθώς μας προσπερνούσε υπολόγισαν το μήκος του στα 1.310 μέτρα και το πλάτος των δύο επί μέρους σωμάτων στα 650 περίπου μέτρα. Ο 2014 JO25 πραγματοποιεί μία περιστροφή γύρω από τον εαυτό του κάθε πέντε ώρες.

Τέτοιου είδους προσπεράσματα είναι φυσικά κάτι το συνηθισμένο, αφού υπάρχουν περίπου δύο εκατομμύρια παρόμοιοι διαστημικοί επιδρομείς που δυνητικά θα μπορούσαν να συγκρουστούν με τον πλανήτη μας, ενώ οι διαστημικοί αυτοί βράχοι προσπερνάνε τη Γη κατά μέσον όρο μία φορά κάθε εβδομάδα.

Ήδη τον Δεκέμβριο του 2001 ένας άλλος αστεροειδής μεγέθους 400 μέτρων προσπέρασε τη Γη μας στην ίδια σχεδόν απόσταση (1.867.800 χλμ.), ενώ ένας άλλος ακόμη πιο μεγάλος με διάμετρο 5 χλμ., μάς προσπέρασε σε ακόμη πιο μικρή απόσταση 1.390.000 χλμ. τον Αύγουστο του 1969. Οι αποστάσεις των προσπερασμάτων όμως αυτών δεν προμηνύουν κανένα άμεσο κίνδυνο για τον πλανήτη του ανθρώπου.

<http://bit.ly/2obET2E>