

16 Ιουλίου 2012

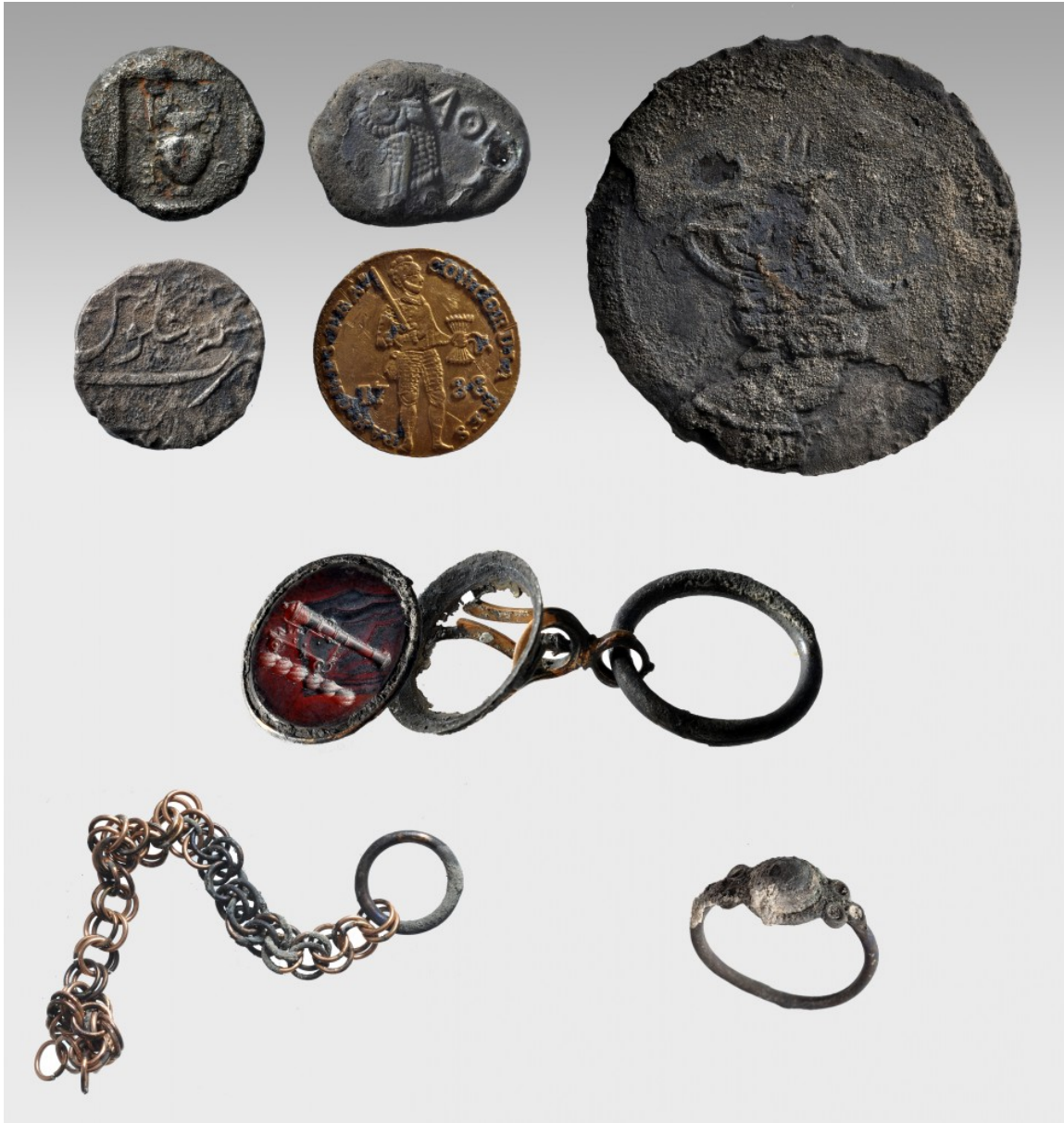
Υποβρύχια έρευνα στο ιστορικό ναυάγιο «ΜΕΝΤΩΡ» στα Κύθηρα

[Πολιτισμός / Αρχαιολογία](#)

[Κατερίνα Χουζούρη](#)



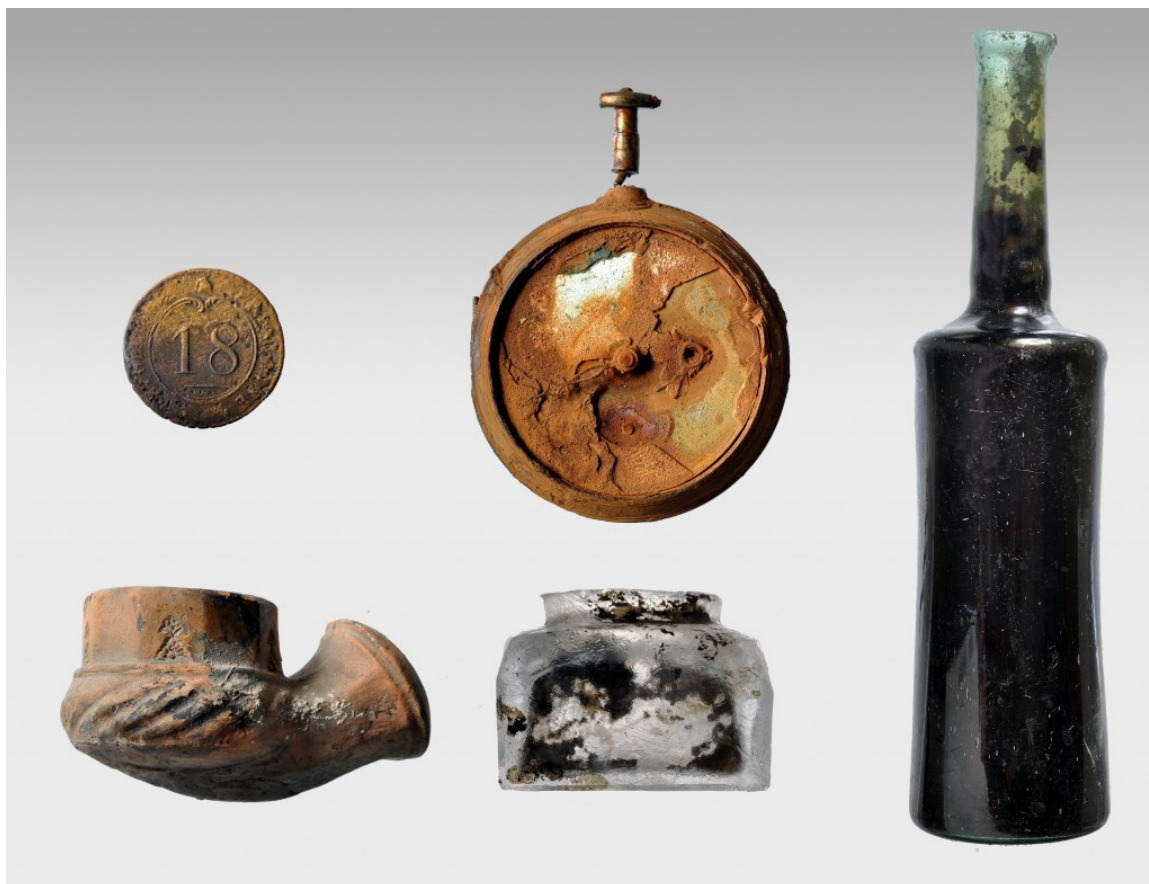
Ολοκληρώθηκε, στις αρχές Ιουλίου, για δεύτερη χρονιά η υποβρύχια έρευνα στο ιστορικό ναυάγιο «**ΜΕΝΤΩΡ**» στα νοτιοανατολικά **Κύθηρα** κοντά στον λιμένα του Αυλαίμονα, η οποία συνολικά διήρκησε 17 ημέρες.



Νομίσματα και προσωπικά αντικείμενα επιβατών και πληρώματος του πλοίου

Το πλοίο, που όπως είναι γνωστό, ήταν του **Λόρδου Έλγιν**, μετέφερε τα **γλυπτά του Παρθενώνα** και σπαράγματα άλλων μνημείων στην Αγγλία, μέσω Μάλτας. Βυθίσθηκε στην είσοδο του λιμένα του Αυλαίμονα στα νοτιοδυτικά Κύθηρα, το Σεπτέμβριο του 1802 και αποτελεί πάντα το κίνητρο της έρευνας για την πιθανή ανεύρεση άλλων γλυπτών μέσα στην άμμο.

Σύμφωνα με την ενημέρωση από το Υπουργείο Παιδείας, Θρησκευμάτων, Πολιτισμού και Τουρισμού, η φετινή ανασκαφική έρευνα επικεντρώθηκε τόσο στη περιοχή της πρύμνης του, όπου το 2009 και το 2011, είχαν εντοπισθεί διάφορα αντικείμενα του πληρώματος και των επιβατών του πλοίου, όσο και στην αποκάλυψη και στον καθαρισμό τμήματος του σκαριού του πλοίου που φαίνονταν να διασώζεται ακόμα σε αρκετά καλή κατάσταση.



Προσωπικά αντικείμενα επιβατών του πλοίου

Πράγματι αποκαλύφθηκε το σκαρί σε μήκος περίπου 10 μέτρων, προς την πλώρη και διαπιστώθηκε ότι τμήμα της έχει θραυστεί στους βράχους του πυθμένα κατά τη βύθιση του πλοίου. Επίσης κατά τον καθαρισμό διαπιστώθηκε ότι σε διάφορα σημεία γύρω από το σκαρί υπάρχουν ευρήματα κυρίως προσωπικά αντικείμενα του πληρώματος ή των επιβατών, αφού βρέθηκαν πολλά κομβία στολών και ενδυμάτων, αλλά και άλλα ευρήματα όπως φιάλες και μία κλεψύδρα.

Κατά την διάρκεια της έρευνας βρέθηκαν, πολλά ενδιαφέροντα αντικείμενα όπως **όργανα ναυσιπλοΐας**, ένας ναυτικός διαβήτης (κουμπάσο), γυάλινα μελανοδοχεία, φορητά μελανοδοχεία, ένα φορητό ρολόι, και μία επιπλέον πιστόλα (η τρίτη συνολικά με τις δύο άλλες που ανελκύθηκαν κατά την έρευνα του 2011), ένας λίθινος σφραγιδόλιθος με παράσταση πυροβόλου, μία χρυσή αλυσίδα και διάφορα διακοσμητικά αντικείμενα. Επίσης βρέθηκαν δύο χρυσά νομίσματα (το ένα του 1788 έχει ταυτισθεί ως Ολλανδικό), τρία αργυρά, σύγχρονα της περιόδου που ναυάγησε το πλοίο, καθώς και δύο αρχαία αργυρά νομίσματα (ένα βοιωτικό και ένα αθηναϊκό, το τελευταίο φαίνεται να είχε χρησιμοποιηθεί ως κόσμημα, αφού φέρει διαμπερή οπή).



Όργανα ναυσιπλοΐας

Μετά την ολοκλήρωση της ανασκαφικής έρευνας, το ξύλινο σκαρί του πλοίου, για λόγους προστασίας, καλύφθηκε με ειδικό γεωύφασμα.

Τα αποτελέσματα της έρευνας, επιφέρουν πέραν του αρχαιολογικού και ιστορικό ενδιαφέρον για το συγκεκριμένο ναυάγιο, αφού ορισμένα από τα αντικείμενα που έχουν ανασυρθεί μπορούν να ταυτισθούν με υπαρκτά πρόσωπα που επέβαιναν στο πλοίο και τα οποία πιθανώς να σχετίζονται με την υπόθεση της αφαίρεσης των γλυπτών του Παρθενώνα. Ιδιαίτερο επίσης ενδιαφέρον αποτελεί το γεγονός της διατήρησης ενός σημαντικού τμήματος του σκαριού του πλοίου, η μελέτη του οποίου μπορεί να συμβάλλει στην καλύτερη κατανόηση της ναυπήγησης των εμπορικών πλοίων της συγκεκριμένης περιόδου.

Η έρευνα διενεργήθηκε με τη χρηματοδότηση του **Ιδρύματος Σταύρος Νιάρχος** από **κλιμάκιο της Εφορείας Εναλίων Αρχαιοτήτων**, με επιστημονικό υπεύθυνο τον καταδυόμενο αρχαιολόγο **Δρ. Δ. Κουρκουμέλη** και τους καταδυόμενους υπαλλήλους **Λούι Ζαν Μερσενιέ**, αρχιτεχνίτη, **Μανώλη Τζεφρόνη**, δύτη, **Θεμιστοκλή Τρουπάκη**, τεχνολόγο - μηχανολόγο και **Πέτρο Τσαμπουράκη**, εργατοτεχνίτη και την συνδρομή του Αυστραλιανού Ιδρύματος «**Kytherian Research Group**».

<http://bit.ly/11PvasK>