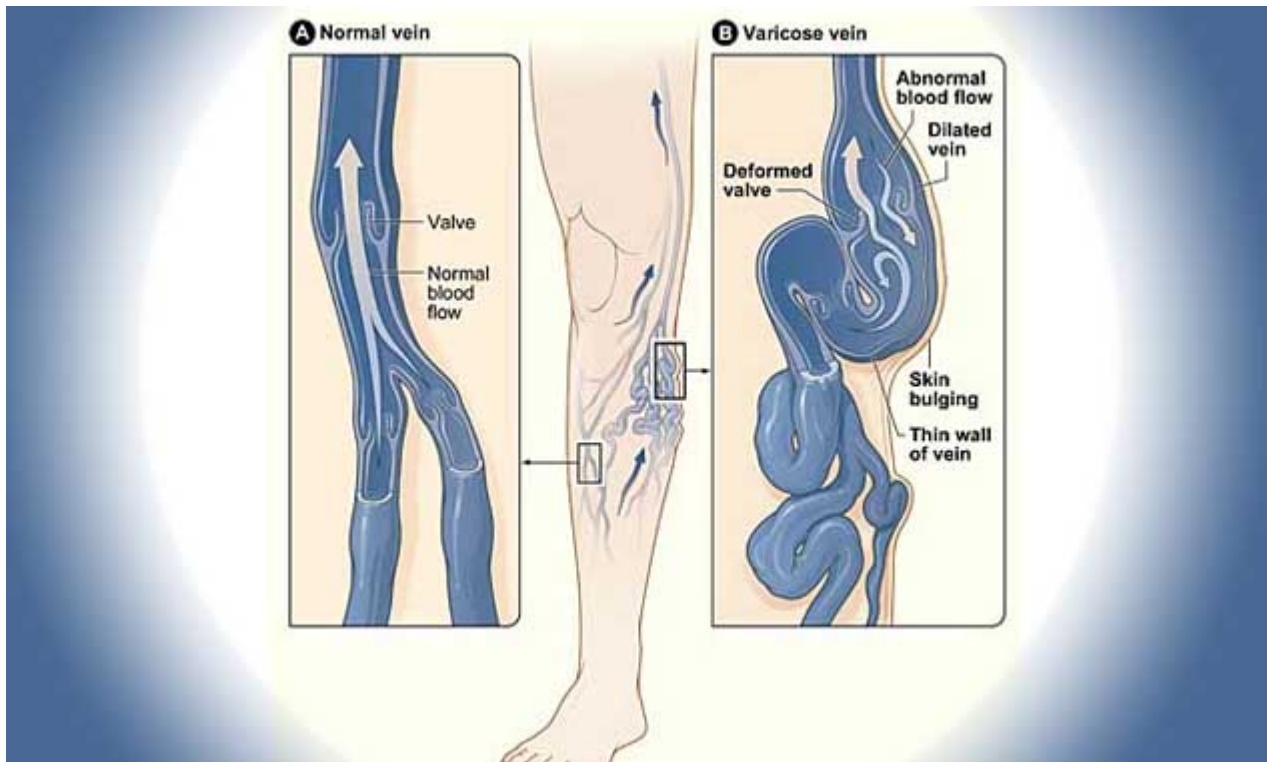
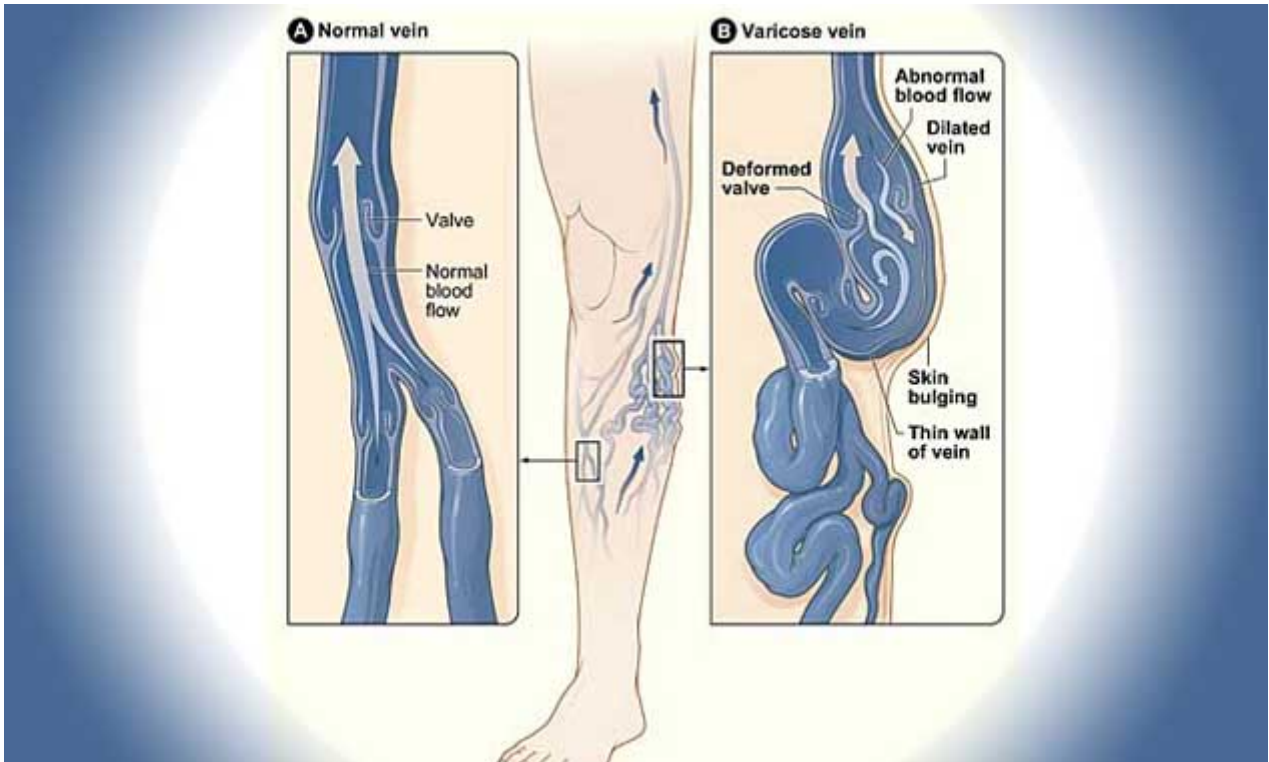


Θεραπεία κιρσών με λέιζερ

Επιστήμες / Ιατρική - Βιολογία



Φυσιολογικές φλέβες [αριστερά] και φλεβική ανεπάρκεια των κάτω άκρων - κιρσοί [δεξιά]. (Πηγή: <http://cabellhuntington.org/>)

Θεαματικά αποτελέσματα, με ποσοστό επιτυχίας που κυμαίνεται από 95 μέχρι 99%, έχει η νέα εξελιγμένη επεμβατική θεραπεία της φλεβικής

ανεπάρκειας - κιρσών των κάτω άκρων με ενδοαυλικό Laser.

Η μέθοδος, που είχε παρουσιαστεί από τον αγγειοχειρουργό- αγγειολόγο Δρ Χαράλαμπο Ηλία (www.iliasxar.gr), για πρώτη φορά στην χώρα μας το 2010 στο 12^ο Πανελλήνιο Αγγειοχειρουργικό Συνέδριο στο Ζάππειο, σήμερα έχει εφαρμοστεί από την ομάδα του με απόλυτη επιτυχία σε περισσότερους από 1200 ασθενείς.

«Τα αποτελέσματα είναι θεαματικά με σχεδόν απόλυτη επιτυχία (95 έως 99%) σε σχέση με τη κλασική ανοιχτή χειρουργική, που το ποσοστό επιτυχίας δεν ξεπερνούσε το 65-70%» αναφέρει ο αγγειοχειρουργός- αγγειολόγος Δρ Χαράλαμπος Ηλίας.



Μάλιστα, όπως διευκρίνισε ο Δρ. Ηλίας, τα αποτελέσματα από την επεμβατική θεραπεία με ενδοαυλικό Laser είναι εφάμιλλα μεγάλων νοσοκομείων της Ευρώπης και Αμερικής.

Σύμφωνα με στατιστικά στοιχεία της Ελληνικής Αγγειολογικής Εταιρείας περισσότεροι από 1.000.000 Έλληνες και Ελληνίδες έχουν μέτριο έως σοβαρό πρόβλημα Φλεβικής Ανεπάρκειας, που χρήζει άμεσης αντιμετώπισης.

Η φλεβική ανεπάρκεια είναι από τις πιο συχνές παθήσεις των γυναικών σε ποσοστό

40 - 45% και των ανδρών σε ποσοστό 20-25%. Δηλαδή στην πατρίδα μας περίπου 2.200.000 γυναίκες πάσχουν από μικρότερου (σταδίου 1) έως μεγαλύτερου βαθμού (σταδίου 5) ανεπάρκεια του φλεβικού δικτύου, χωρίς όλες τους να το γνωρίζουν.

Επίσης περίπου 900.000 άνδρες πάσχουν από τη νόσο την οποία συχνά διαγιγνώσκουμε για πρώτη φορά στο στρατό κατά την διάρκεια της θητείας.

Ένα συχνό σύμπτωμα των κιρσών είναι η θρομβοφλεβίτιδα στην οποία το τοίχωμα της φλέβας, φλεγμαίνει, δημιουργεί πόνο, το δέρμα είναι σκληρό, ζεστό, κόκκινο και πρησμένο.

Η κατάσταση αυτή δεν είναι επικίνδυνη για την υγεία, όπως είναι η εν τω βάθει φλεβική θρόμβωση, η οποία είναι σοβαρή, γιατί ο θρόμβος είναι στο εν τω βάθει δίκτυο όπου υπάρχει ο κίνδυνος να μετατοπιστεί προς τους πνεύμονες και να δημιουργήσει πνευμονική εμβολή. Σ' αυτή τη περίπτωση η κατάσταση είναι επείγουσα και χρειάζεται εισαγωγή στο νοσοκομείο.

ΠΛΕΟΝΕΚΤΗΜΑΤΑ ΤΗΣ ΝΕΑΣ ΘΕΡΑΠΕΙΑΣ

Η επεμβατική θεραπεία με ενδοφλέβιο laser (διοδικό laser 1470 nm ELVeS), είναι ανώδυνη, αναίμακτη και προσφέρει σημαντικά πλεονεκτήματα όπως:

- Είναι ελάχιστα επεμβατική μέθοδος
- Πραγματοποιείται με τη χρήση τοπικής αναισθησίας και μέθης.
- Προξενεί ελάχιστη δυσφορία
- Δεν αφήνει ουλές, ελαχιστοποιεί το ενδεχόμενο μολύνσεων και μετεγχειρητικού πόνου
- Συντομεύει εξαιρετικά τον χρόνο ίασης
- Μετά τη θεραπεία, ο ασθενής μπορεί να επιστρέψει σύντομα στις κανονικές του δραστηριότητες
- Διαρκεί 50 με 60 λεπτά
- Εφαρμόζεται ακόμα και σε θρόμβωση των σαφηνών φλεβών

Να σημειώσουμε ότι υπάρχουν και μερικές πιο δύσκολες και σπάνιες περιπτώσεις όπου συνδυάζεται υβριδικά η τμηματική σαφηνεκτομή (για κάποιο τμήμα της σαφηνούς φλέβας) μαζί με το ενδοαυλικό laser για το κεντρικότερο κομμάτι της.

Έτσι σήμερα με την υπάρχουσα τεχνογνωσία και την τεχνολογία η τεχνική αυτή μπορεί να εφαρμοστεί σε ποσοστό μεγαλύτερο του 95% των περιπτώσεων φλεβικής ανεπάρκειας, καλύπτοντας σχεδόν όλη τη γκάμα των ασθενών.

ΦΛΕΒΙΚΗ ΑΝΕΠΑΡΚΕΙΑ-ΚΙΡΣΟΙ

Οι φλέβες είναι τα αγγεία τα οποία επιστρέφουν το οξυγονωμένο αίμα από τα κάτω άκρα στη καρδιά. Όταν τα τοιχώματα των φλεβών χαλαρώνουν, τότε αυτές διογκώνονται και αποκτούν ελικώσεις που ονομάζονται κίρσοι.

Το φαινόμενο των κίρσων εμφανίζεται περισσότερο στα κάτω άκρα, γι' αυτό και χρειάζεται θεραπεία.

Τα τελευταία χρόνια έχει διαπιστωθεί ότι ένα 20% των ανθρώπων γεννιούνται με έλλειψη των βαλβίδων της κοιλιάς (λαγονίων φλεβών), με αποτέλεσμα νέοι 20-30 χρόνων να πάσχουν από εξεσημασμένους κίρσους.

ΑΙΤΙΕΣ ΚΑΙ ΣΥΜΠΤΩΜΑΤΑ

Κυριότερες αιτίες, εκτός αυτών που υπάρχουν κατά την γέννηση του ατόμου-ελαττωματικές φλέβες ή με λιγότερες βαλβίδες -που συμβάλλουν στη φλεβική ανεπάρκεια είναι:

- Η εγκυμοσύνη (λόγω της πίεσης των φλεβών της κοιλιάς)
- Η λήψη ορμονών και αντισυλληπτικών
- Η παρατεταμένη ορθοστασία
- Η παχυσαρκία
- Η κληρονομικότητα
- Η χρόνια δυσκοιλιότητα
- Η χρόνια άρση βάρους (σε διάφορα επαγγέλματα)
- Η ηλικία (η συχνότητα των κίρσων σε ηλικίες μικρότερες των 50 ανέρχεται στο 31%, ενώ ξεπερνά το 70% μετά το 50στο έτος της ηλικίας.
- Η καθιστική εργασία και ζωή
- Πολύωρα αεροπορικά ταξίδια

Παράλληλα τα κυριότερα συμπτώματα που έχουν όσοι αντιμετωπίζουν πρόβλημα φλεβικής ανεπάρκειας είναι:

- πρήξιμο
- οίδημα
- πόνος
- βαριά άκρα
- καυσαλγίες
- αίσθημα τάσεως
- κνησμό (φαγούρα)

- νυχτερινές κράμπες
- μουδιάσματα (αιμωδίες)

<http://bit.ly/1ajOXY3>